



BENDURA BANK
BENDURA BANK AG · LIECHTENSTEIN
富地银行

公司介绍



版本说明
发行人
富地银行股份有限公司

图片
Christoph Schoech Photography GmbH
Anastasia G. Karpenko
Reinhardt & Sommer, Lifestyle Events
Close Up AG
Liechtenstein Marketing

印刷
BVD Druck + Verlag AG, Schaan

免责声明

富地银行股份有限公司对本手册中所载信息的及时性、完整性和正确性不承担任何责任。本手册中发布的信息是尽到最大可能谨慎性的情况下完成的。过往印刷的手册且/或将来印刷的手册可能存在与本印刷手册内容不一致的情况。本行没有义务将这些内容的差异通知到每位信息接收者。本印刷品的内容仅供参考，要求内容完整性或承担责任的请求权被排除。本手册的内容不适用于受法律约束禁止使用的人和相应被其授权的人。对于使用上述信息可能造成的任何损害，富地银行股份有限公司不承担任何责任。本手册包含指向第三方网站的链接（即“外部链接”）。这些网站的责任由其运营商承担。富地银行股份有限公司对外部链接的内容没有影响力；如果发现此类链接违法，本行将立即删除这些链接。本手册中发布的内容受版权保护。

富地银行股份有限公司 概况

我行员工参与的模式以及国际化的工作方法始终将客户的利益放在首位。

深入的员工参与

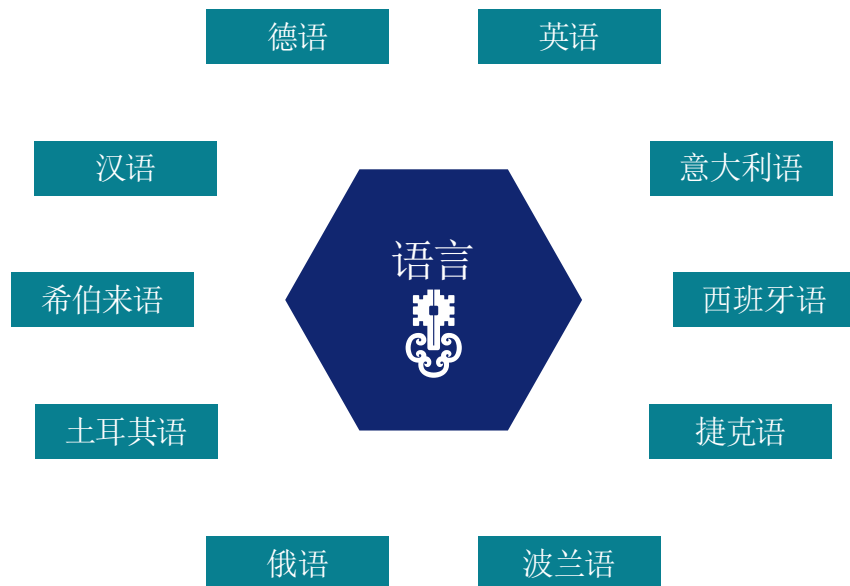
与我行经验丰富且敬业的员工建立长期联系的一个关键因素是我行特有的员工参与模式，其特点不仅是高层管理人员参与其中，而且我行的全体员工都可以参与。因此，坐在我行客户对面的顾问既是股东又是企业家，他们秉持相同的价值观。

国际化的工作方法

我行最重要的优势之一是国际化和多元文化的工作方法。我行的目标是，始终使用客户的母语与客户交流。我行来自不同背景的客户顾问团队会使用二十四种语言。

10个语种的出版物

根据我行多元化理念，我行以10种不同的语言出版了有关市场发展、公司介绍以及产品和服务方面刊物。为了客户的使用便利，我行电子银行的应用程序也能设置成所有列明可用的语言。



富地集团 企业组织与宗旨

富地银行股份有限公司成立于1998年，作为一家持有全牌照的银行，它位于列支敦士登公国。

组织机构

富地银行股份有限公司的董事会由Markus FEDERSPIEL 博士 (CEO), Thomas LUDSCHER (CSO), Philipp FORSTER (CCO), Stefan MÄDER (CFO) 和Marcel WYSS (CRO)组成。私人服务、个性化建议、谨慎行动、严格的风险控制、可靠性和严肃性是我行经营管理的核心理念，我行经验丰富的客户顾问也认真热情地履行着这些理念。我行通过有意构建非常扁平的层级结构为客户的利益不断采取行动，这也使决策路径很短。

企业宗旨

我行致力于长期的愿景和负责任的态度，利用我行广泛的专业知识、业务能力和市场洞察力，为我行客户创造新的机会。此外，我行广泛的关系网有助于在国际市场开拓商业机会。

我们的愿景

竭尽所能，成为您财富和资产最私人的管家。



富地银行股份有限公司

我行的产品

富地银行股份有限公司为富裕的家族企业和私人客户提供定制的金融服务。

富地银行股份有限公司的服务范围包括资产管理、投资咨询、债券与股票的发行交易和贷款融资。我行的独立性、谨慎性以及卓越的语言能力是我行客户关系的基础。

资产管理

富地银行股份有限公司根据客户的偏好和目标（如收益预期及风险承受能力）制定了一套完整的投资策略。投资策略由我行投资专家实施，并根据不断变化中的市场环境做出调整。资产价值将根据银行的市场评估而广泛多样化。根据客户的情况，投资可以侧重于获得长期有吸引力的收益以及将风险进行广泛的分散。

投资咨询

我行从经验中得知，有些客户他们更愿意自己管控投资，仅希望从银行处得到咨询及交换意见。

这项咨询服务是在全面了解客户的资产状况和个人

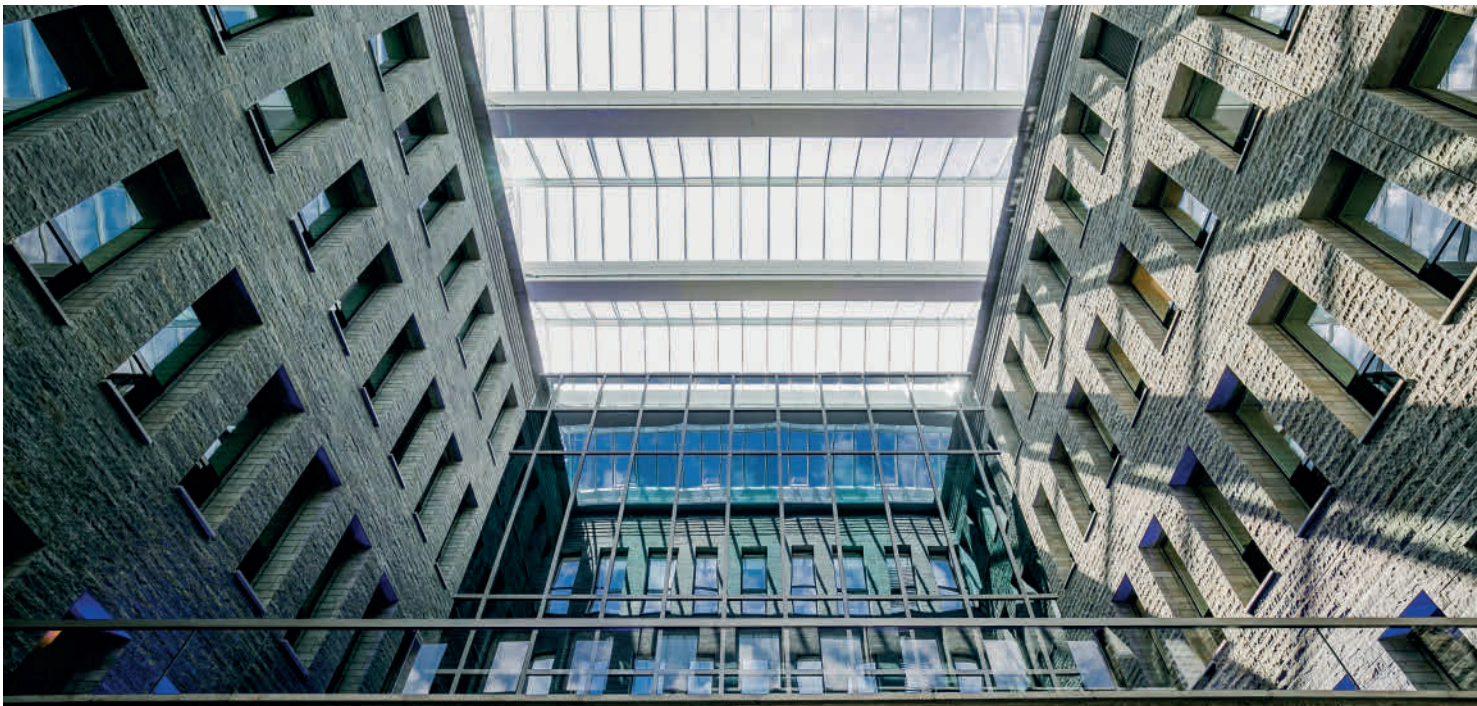
期望的基础上做出的。基于我行的分析和对市场的评估，我行将会制定出一套针对自身特点的个人投资策略。这一策略构成了投资选择的框架，银行的客户顾问基于该框架为客户在更小的范围内提供选择。投资决策最终是由客户本人做出的。

证券发行服务

富地银行股份有限公司能提供利基产品，即为中小型企业提供债券及股票的付款代理服务。此外，我行也能为债券在维也纳证券交易所提供上市代理服务。我行也担任投资基金的托管人。

信贷融资

富地银行股份有限公司为客户提供解决短期流动性需求及不动产融资的解决方案。如果客户需要短期流动资金进行投资，那么他可以将使用证券抵押贷款作为替代卖出有价证券的一种可能的方案。此外，我还愿意帮助客户融资购买他们梦想中的不动产。我行的专家会为您量身定制融资方案。



我行的产品 财富管理

包括资产管理在内的财富管理是富地银行股份有限公司的核心业务。我行提供最优投资策略，以实现抵御通货膨胀，追求资本增加的目标。

在当今瞬息万变的金融市场中，资产的成功投资是一项重大的挑战。

我行的客户可利用富地银行全面的专业知识和广泛的投资服务，在全权委托或咨询委托之间进行选择。

全权委托

如果您想全权委托，那么您会将投资决策委托给我行，您将从我行丰富的经验和专业知识中获益。

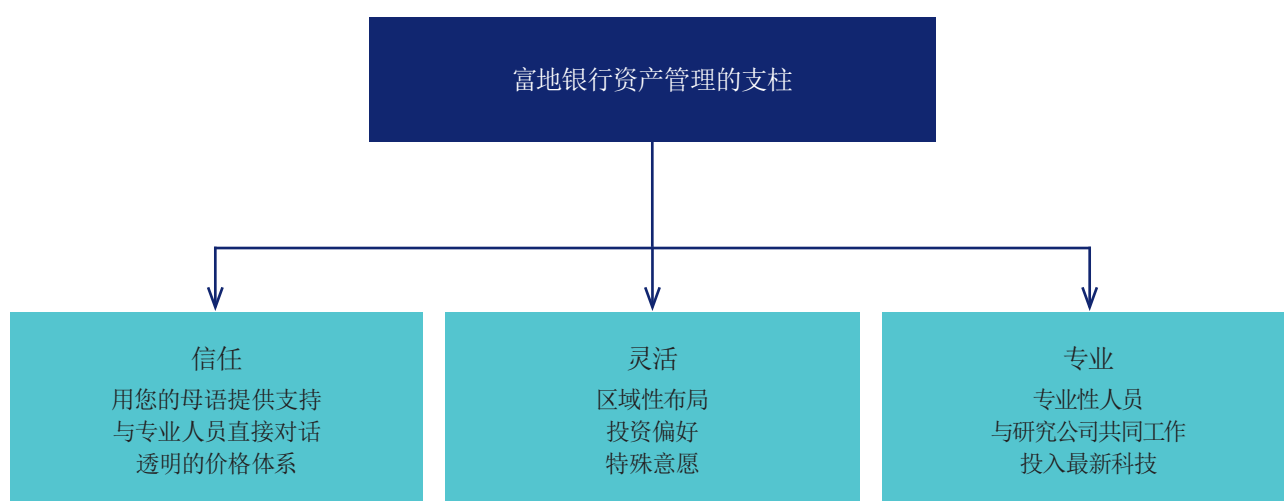
在您将授权交给我行的投资专家之前，富地银行股份有限公司的顾问将帮助您确定与您回报预期、风险意愿和投资前景相匹配的最佳投资策略及投资组合。

在投资策略和授权细节确定之后，我行的投资组合经理将为您接管投资工作。因为在资产管理授权后，日常的投资决策将由富地银行股份有限公司的专家团队负责，客户可以从所有的投资管理任务中解脱出来。

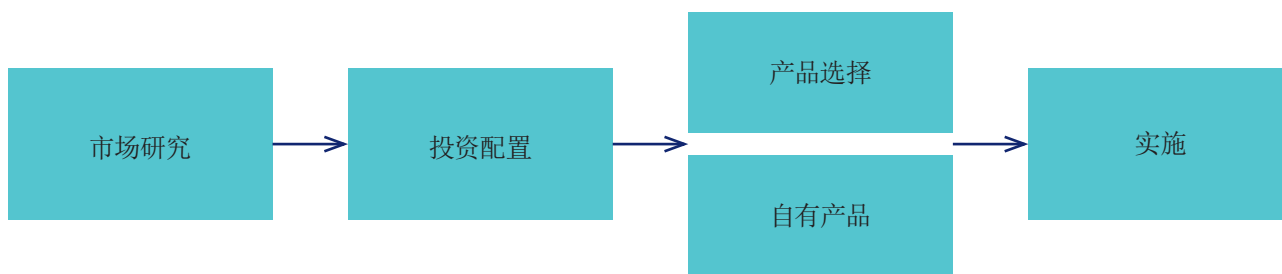
咨询委托

经验表明，一些既有时间又有相关专业知识的客户希望积极参与到投资的管理中。这些客户把银行视为陪同自己进行拳击训练的伙伴，用来质疑和补充他们的思维和设想。

我行的客户可以在两种咨询委托中进行选择：一种是富地银行顾问咨询委托，这由我行客户经理提供咨询建议；另一种是富地银行专家咨询委托，这由我行的投资专家提供额外的支持服务。



投资流程



无论您做出何种选择，我行都会帮您更好地实现财务目标。不管是全权委托还是咨询委托，取得投资成功的因素都是一样的。为了达到最好的结果，我行将按照以下四个步骤构建投资流程。

市场研究

我行从经济、科技、社会及政治形势等方面研究当前的市场环境。

投资配置

我行投资委员会与研究伙伴合作，每月确定相应的

策略和战术措施。

产品选择和自有产品

投资工具有几千种。然而，通过我行完善的流程，产品选择委员会确保只有它们中的佼佼者才能进入客户的投资组合之中。

实施

我行的资产管理经理始终如一地执行策略性的委托决策。此外，委托监管和策略调整也是我行专家的重要任务之一。

经典策略

目标	投资策略	描述	股票比例	风险组合	投资前景
资产保值	保守型	仅固定收益产品	0%	低风险	1-3年
资产保值, 适度增值	收益型	重点投向固定收益产品	<25%	风险适中	3-5年
资产保值, 中度增值	平衡型	在固定收益产品与股票平衡	<50%	中等风险	5-7年
中度至大幅增值	增长型	重点投向股票	<70%	中等风险至高风险	7-9年
长期大幅增值	进取型	仅投向股票及类股票的工具	<100%	高风险	9-12年

除了我行的经典策略外，我行还根据不同客户的特殊偏好提供一系列独特的策略。

富地银行经典投资策略

富地银行经典策略是一种经过验证的方法，它可以将私人客户的资产在全球范围内以尽可能高的、风险调整后的回报进行分配。

新兴机遇

与经典策略相比，在我行提供的特别策略中，重点地区主要在新兴市场，参考货币是美金。

“富地新兴机遇”特别策略是为那些关注全球新兴市场增长，并在全球多元化投资组合背景下对其予以高度重视的客户设计的。该策略将大约一半的投资分配给新兴市场。因此，与相同风险水平的经典策略

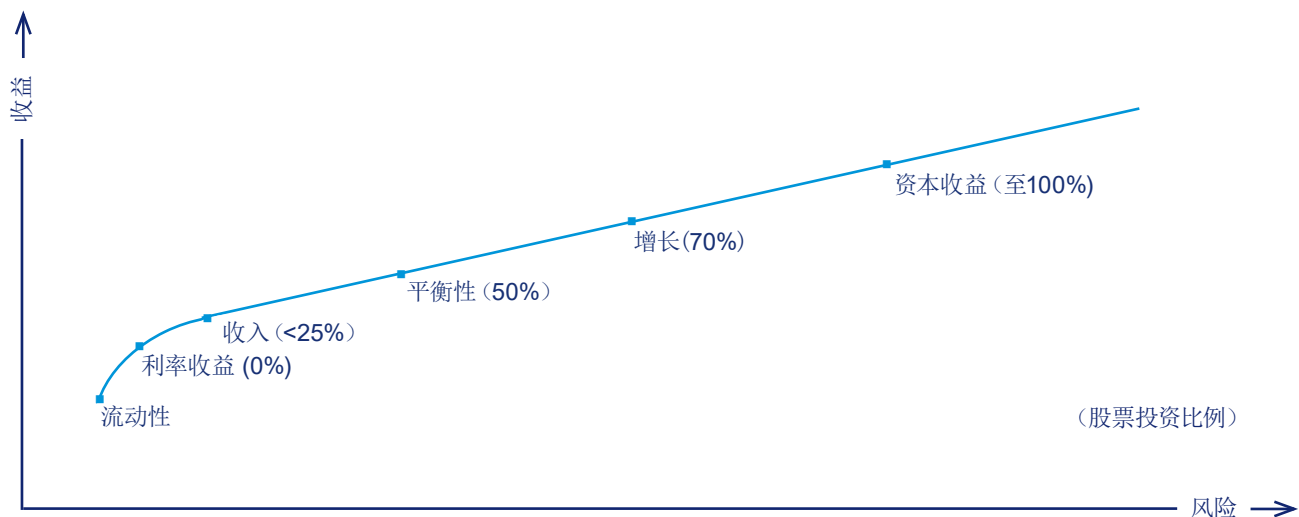
相比，其预期波动率和回报率更高。

您的优势

由于我行与多家行业领先的大型研究机构及资产管理企业开展广泛合作，我行的客户可以从两个方面得到最好的回报：一家优质投资公司的风格和灵活性，再加上一家领先的私人投资银行的服务水平。我行业务的核心是与客户建立长期投资关系，这就是为何我行专注于广泛多样化的投资组合解决方案，它们完全由市场上最好的投资产品组成。

报告

我行每月出版一份有关当前市场环境的简报，每季度出具一份有关您投资组合发展形势的详细报告。在与您的顾问的定期会议上，我们会与您讨论投资目标、愿景以及您所选择的投资策略。



我行的产品 仅执行交易

仅执行交易对于那些喜欢观察金融市场、独立做出投资决策、自己监控投资组合走势的客户来说，是最好的投资解决方案。我行只根据客户的指令进行证券买卖交易。

交易

我行的团队在商业事务中照管和建议内外部客户，并独立于各项资产类别执行所有的订单。对于专业客户，我行在仅执行服务的基础上提供直接对接我行交易员的服务。

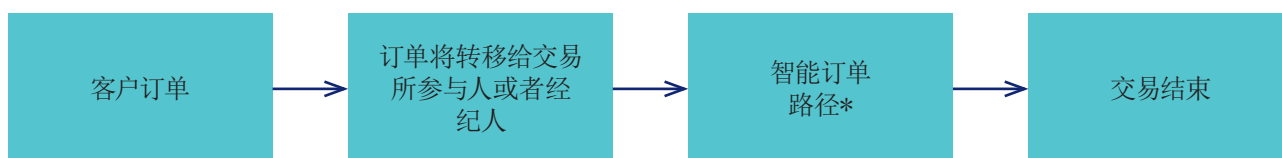
交易场所

富地银行股份有限公司可通过经纪人访问权限进入

所有的上市交易场所。此外，富地银行股份有限公司在存在对客户有明显优势或没有劣势的情况下，可以启用其他交易场所或非上市交易场所。

换句话说，我行的重点是为我的客户提供尽可能好的执行可能。富地银行股份有限公司完全遵守金融工具市场指令(MIFID II)，并对交易做相应的报告。

一个客户订单的流程



*智能订单路径是一个系统，它能分析所有的股票报价，以根据我行的最佳执行策略来实现最好的执行。

我行为客户做以下工作：

- 股票和交易产品
- 债券（一级和二级市场）
- 结构性产品
- 交易所交易衍生品
- 外汇（即期、远期、掉期）
- 基金（一级市场）
- 贵金属
- 存款（定期和随时支取）
- 托管存款（定期和随时支取）

在金融市场动荡的情况下，我们依靠的是开放的产品平台和单独的管理授权。



我行的产品 证券发行服务

富地银行股份有限公司还作为中小企业债券和股票的支付机构，提供独家的利基产品。此外，我行还能作为托管机构，托管我行基金管理公司所管理的投资基金。

从最初想法直到项目完成，我们一直陪伴债券发行人左右。我行发行服务的专业团队保证了优质、持续和快速的支持。

股票和债券的支付机构

富地银行股份有限公司拥有多年作为股票和债券支付机构的经验，是为数不多的中小企业利基提供商之一。客户能在技术设置、非物质化及债券和股票发行执行等方面得到支持。对于债券，支付机构还负责利息支

付、清偿、债券变更或其他资本措施的技术处理。债券以价值权利或以全球证券的形式存放在中央保管机构，即转换为非上市证券（“簿记证券”）。

证券化是指将债券转换成电子证券。这些现在已经是证券化的金融工具可以通过证券结算系统（瑞士证券交易所、明讯银行、欧洲结算银行等）转移到其他银行。证券化是这些金融工具场外交易的电子结算或在证券交易所上市的先决条件。就股票而言，证券化是指将实物股票转换为电子证券。这样股票就可以进行电子交易和转让。这一程序也适用于那些已存在的持有实物股票的股份有限公司。

证券发行
服务是我们的主旨



作为股票的支付机构，富地银行股份有限公司接管股票（通过清算系统向股东交付股息）和其他资本措施（股息支付、股东通知等）的技术管理。使用支付服务的唯一条件是开户和签订支付代理合同。此外，富地银行股份有限公司还提供在列支敦士登境内作为国外基金的国内支付机构的服务。

优势

- 快速便捷地获取资金
- 完全合规的透明交易
- 便捷、可托管
- 易于转移的银行类资产

投资基金的保管机构

在大多数欧洲大陆国家，投资基金必须将其资产存入接受存款的银行（存款银行）。托管机构还应履行监督基金及基金管理人为基金投资者的最大利益而开展活动的义务。我行按照《列支敦士登投资承诺

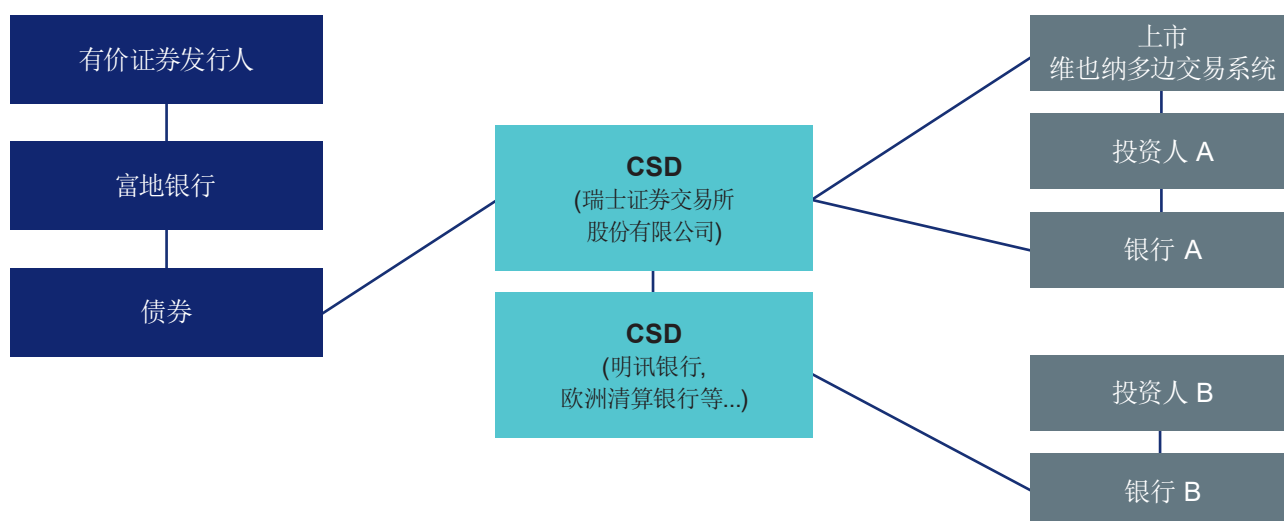
法》（IUG）的要求担任投资基金托管机构，同时也作为欧盟/欧洲经济区统一的基金种类——欧盟可转让证券集合投资计划和另类投资基金——的托管机构。

上市代理服务

我行可以提供债券上市代理服务。这是独立于债券支付机构的一项职能。由于我行与维也纳证券交易所股份有限公司的上市团队有良好合作，我行的客户能够以一个快速、简单的工作流程和有吸引力的固定价格进入维也纳多边交易系统上市。

维也纳多边交易系统是一个证券交易所监管的市场，它由维也纳证券交易所股份有限公司作为多边交易系统运营。不允许正式交易的证券可以纳入在维也纳多边交易系统的交易中。对于无需在监管市场上市但仍希望在公认的证券交易所上市的债务证券发行人而言，维也纳多边交易系统是一个极好的上市场所。

结构性债券创建



CSD: 有价证券收款银行/中央保管机构

我行的产品 信贷融资

为了满足您短期流动性需求，富地银行股份有限公司向客户提供证券抵押贷款，以备您需要流动资金之时不必卖出证券。我行也很乐意为您梦想中的不动产提供资金支持。

证券抵押贷款

如果客户需要流动性来为短期投资提供资金，证券抵押贷款是卖出证券外的一种替代选择。证券抵押贷款信用额度高低取决于各个板块各自的信用额度，具体额度单独确定。富地银行股份有限公司证券抵押贷款的发放起始金额为15万瑞士法郎（或相应的等值欧元或美元）。通过证券抵押贷款，客户可以避免短期出售证券后马上回购证券的交易成本。客户也可避免在不恰当的时间卖出证券后再次买入的风险。

信贷期限

为了满足短期、中期或长期的流动性需求，我行提供不同期限的贷款。

实物抵押说明

抵押的目的是在任何法律基础上（资本债权、利息、准备金、费用、担保等）向银行担保对担保人和债务人的债权。

证券抵押贷款优势

短期资金周转	避免交易费用
从资产组合获得资金	流动性

额度

贷款抵押率(LTV)取决于各个投资类别：

投资类别	贷款抵押率（最高）
流动资金	95%
债券	90%
股票	60%



合约取消

双方可以随时取消证券抵押贷款。

如果信贷和抵押品为同一币种，则可增加质押证券/基金的估值。

贷款手续

证券抵押贷款可以在短期内提供。所需要的只是一份信贷协议和一份担保书。这些文件签署完毕后，银行可以安排在当天转账。

房屋抵押贷款

我行很乐意帮助我行的客户为实现他们梦想中的房地产提供融资。在我行的国内市场（列支敦士登）以及DACH地区（德国、奥地利、瑞士），富地银行股份有限公司专注于这项服务，特别是住宅地产。

抵押贷款的起步金额为50万瑞士法郎（或等值欧元），期限最长为20年。融资的方式是基于瑞士模式，该模式的第一部分抵押贷款是购买价格的三分之二，即达到67%；第二部分抵押贷款覆盖购买价格的67%至80%部分。第一部分抵押贷款无需还付本金，只付利息。第二部分抵押贷款需按15年分期还付。

不动产估值

住宅房地产的资产评估是以市场价值为基础，按实物估价法进行。对于有收益的房地产的评估使用的是回报值。土地评估应考虑当前的市场状况。奢侈房产则需要由认可的房地产顾问评估。

贷款额度

抵押率（LTV）取决于不动产类别：

目标类别	抵押率（最高）
独栋或联排房屋	80%
私人住房	80%
可建工地	70%
写字楼	70%
度假房产	67%
奢侈房产	60%
商业和工业用途建筑	50%

偿付能力的计算

为了使您在利率上升的情况下能继续负担得起房贷，我行以每年5%的利率来进行计算偿付能力。杂费计算按不动产价值的1%确定。杂费包括取暖、水、污水处理、电力、维护和修理的各项费用。利息、杂费和任何本金偿付（第二部分抵押贷款）总和不得超过您总收入的三分之一。

所需文件

为了对可能的抵押贷款进行评估，借贷人需要提供其财务状况信息。我们根据客户提供的相应证明来评估收入的可持续性以及资产和债务状况可信性，例如：

- 经审计的年度财报
- 纳税申报和投资
- 工资单
- 账户流水单
- 房产证明等。

浮动利率房屋抵押贷款

对于浮动利率房屋抵押贷款，其利率是在各种货币基准利率的基础上加上银行的利差。银行每季度末会重新计算利率。当前基准利率会化整至下一个百分之1%，再加上银行的利差。在基准利率为负的情况下，银行的利差将被设定为利率。

如果客户想得益于目前的低利率，并希望未来有机会转换成固定利率房屋抵押贷款，客户可选择浮动利率房屋抵押贷款。

固定利率房屋抵押贷款

对于第一部分抵押贷款，客户可以在一定期限内将利率固定下来。

通过选择固定利率贷款，客户可以对冲未来预期利率升高的风险。这种对冲使得更稳妥、谨慎的规划成为可能。

我行的客户顾问期待与您亲自接洽详谈。

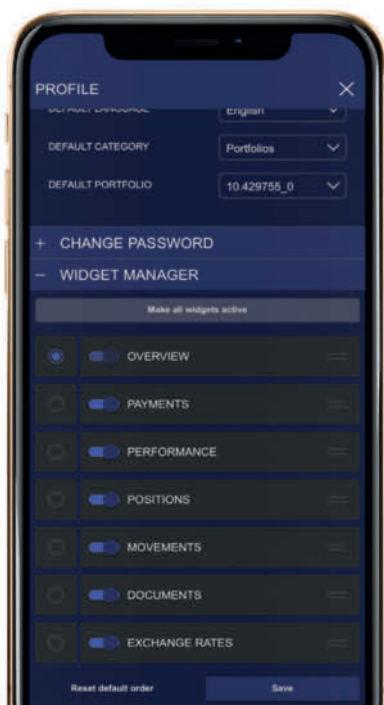
我行的产品

富地银行手机银行

银行业务掌上办理。使用富地银行手机银行，您可以快速、轻松、随时随地了解您的资产概况。

富地银行手机银行

为了更快地登入手机银行，客户可以在指纹ID和面部识别ID之间进行选择。注册完手机银行后，您将得到清晰、使用方便的账户概览，其中不仅包括您的资产额度，还包括与资产相关的一切信息，如资金变动、待执行交易、表现等。此外，富地银行手机银行还提供重置用户界面的可能性，您可将相应的板块移动到不同的位置或完全隐藏它们。



使用富地银行手机银行，通过身份验证登入系统后，您就可以查看账户余额以及进行转账。

为了更好地进行操作，富地银行手机银行还提供桌面版。这使得它在笔记本电脑或台式电脑上可以完美的

运行。为了确保高安全标准，您在登录时需要完成两个阶段的身份验证。高安全标准由个人账户密码和身份验证码来保证，该验证码由手机应用程序自动生成，并且每30秒会更新一次。

如果您决定使用富地银行手机银行，我行将为您提供登陆信息，并协助您注册，从而让您能够体验完整的富地银行手机银行功能。手机银行服务可以支持十种语言，您可以在本文档“概况和所有权结构”这一页找到所支持的语种。



优点

- 可以使用二维码功能快速处理付款
- 方便用户及可定制的界面
- 通过手机即可查阅资产概况
- 安全并随时获取信息

我行不仅希望为您提供高水平的网上服务，更希望加强与您的私人关系。

富地银行股份有限公司
发现真正的价值



列支敦士登 一个具有吸引力的地方

列支敦士登公国拥有一个专业、强大、稳定的国际化金融中心。它与瑞士以及欧洲经济区成员国的紧密联系，为工业、商业、金融业从业者以及外国投资者开辟了广泛而有吸引力的经济领域。

列支敦士登概况

面积	160 平方公里
人口数	39,000
首都	瓦杜兹
货币	瑞士法郎

在这里，大自然使人感觉灵敏，安全感使人相互信任，无惧不安。

列支敦士登

列支敦士登公国位于欧洲的的心脏地带，位于阿尔卑斯山脚下的瑞士和奥地利之间。列支敦士登是世界上面积第六小的国家。该国的政体是民主和议会制的世袭君主立宪制。国家当前的统治者是汉斯·亚当二世（HANS-ADAM II）亲王。列支敦士登王室家族是欧洲最古老的贵族家庭之一。

经济

列支敦士登是世界上工业化程度最高的国家之一，它在一个创新的高科技国家中拥有一个强大的金融中心。列支敦士登在提供金融服务方面居于独特的地位，因为它是欧洲经济区的一部分，因此可以自由进入欧洲，并且该国与瑞士为关税和货币联盟。此外，列支敦士登是世界上极少数获得AAA评级的国家之一。

列支敦士登公国是一个稳定、基础广泛的经济体，它拥有约4300家活跃的公司。这个国家的工作岗位几乎和居民一样多。在列支敦士登就业的人口中，一半以上是过境工作者。

金融业

金融部门是国民经济第三大产业，产值占大王国总生产总值的三分之一以上。除工业、制造业和其他服务业外，金融业也是经济的主要支柱之一。金融业是一个重要而有吸引力的雇主，拥有极高比例的高素质员工。它是列支敦士登最大的商品和服务消费者之一。列支敦士登的许多中小企业都受益于它们作为金融部门供应商的角色。

列支敦士登本地优势

- 社会、法律和经济稳定
- 高度的政治连续性和稳定性
- 自由经济政策
- 自由公司法
- 温和的企业税制，总体税率12.5%
- 健全的公共财政政策
- 坚挺的瑞士法郎作为法定货币
- 灵活、快速的决策
- 公共管理作为支柱的财政实力
- 重视保密的银行法
- 穆迪和标准普尔AAA国家评级
- 欧洲利基产品

列支敦士登是一个基础设施发达，有吸引力的经济体。列支敦士登大多数人在服务业工作，其次是在工业和制造业。在服务业，主要是列支敦士登的银行和基金会帮助该国实现了高生活水平。在制造业和工业领域，列支敦士登专门从事机械工程和食品方面的高科技产品。



香港 代表处

富地银行股份有限公司在香港的代表处使我行在充满活力的亚洲市场实现进一步增长。

我行在香港的代表处成立于2018年下半年。办公室设在西九龙环球贸易中心的第19层。该地理位置不仅与当地交通完美相连接，而且直接与香港机场快线相连，20分钟内就可以将国际商业伙伴从世界上最繁忙的机场之一迎接到我行的代表处。此外，国际商务中心与香港高铁站相连，这也为我行来自中国内地的合作伙伴提供了最大的舒适度。

我行在香港设立代表处是一个决定性的战略部署。我行正努力在香港市场推广列支敦士登知名的高质量银行服务，并通过我行近年来建立的坚实当地关系网络中受益，从而实现可持续增长。

首席执行官, Markus FEDERSPIEL
科岚博士
富地银行股份有限公司

目前，香港代表处共有三名雇员，他们根据香港金融管理局于2018年8月颁发的当地代表处的许可来经营代表处。由此，代表处可以开展营销活动和建立商业关系。香港团队成功打造了富地银行在当地市场的品牌知名度。面对面交流是成功的关键，信任是客户关系的核心，这必须通过长期的人与人的交流联系来建立。

香港也是我行母公司香港冠城钟表珠宝集团有限公司的总部所在地。我行与亚洲市场有着长期的合作关系，多年来一直聘请以普通话和粤语为母语的员工。这种语言能力有助于我行加强在当地的融入发展。



在私人银行和资产管理方面，香港是亚洲高净值人士和超高净值人士无可争议的中心。这座城市作为世界上最好的金融中心之一，拥有悠久传统，享有极好的声誉。这正是亚洲富裕家庭选择在香港管理其国际商业架构和资产的原因。

过去的经验表明，地域多样化是世代保持和发展家庭资产的最重要成功因素之一。为了在实践中实现这一点，我行在香港的代表处拥有连接我行总部的完美通道，客户资金在列支敦士登登记和管理，列支敦士登是评级最高的最安全AAA国家之一。

除了提供有关银行及其服务的信息外，香港代表处还帮助潜在客户与我行位于列支敦士登的总部建立联系，在那里我行员工用客户母语维护客户关系。香港代表处不涉及银行业务或咨询服务，但在香港拥有一个营销平台，在了解市场需求和克服时差方面具有相当大的优势。

通过当地员工，富地银行也获得了有关亚洲趋势和发展的第一手资料。这对于了解客户期望的变化至关重要，使我行能够主动调整银行的服务。我行在市场上的专业知识不仅对本地合作伙伴有吸引力，也对非亚洲客户具有吸引力。例如，通过我行一流的关系网络，我行可以将希望在亚洲拓展业务的欧洲企业家介绍给当地专业人士，从而加快其使命的达成。



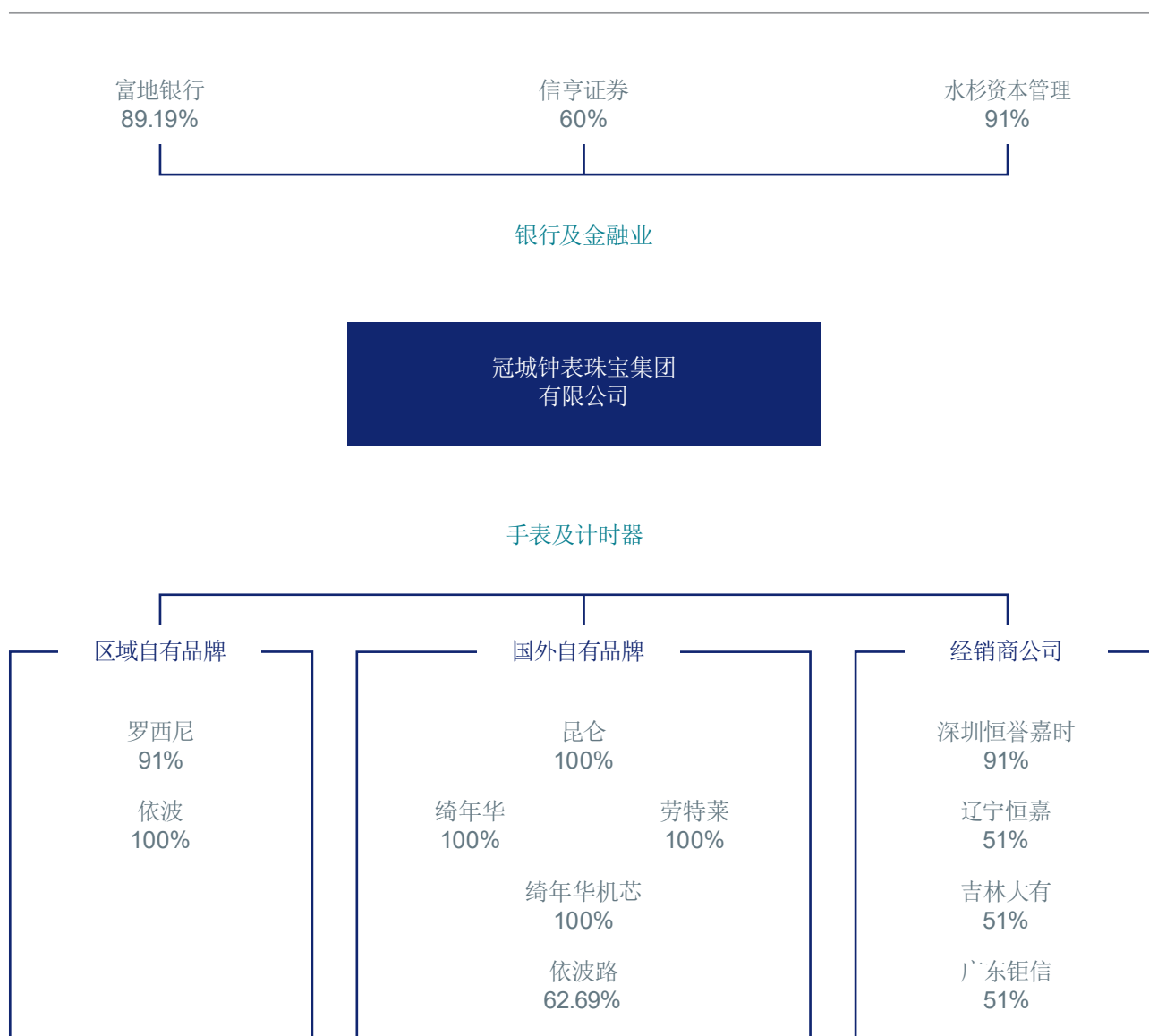
环球贸易广场
19层1905室
九龙柯士甸道西1号
香港

有了灵感，我们就可以找到解决方案，
发掘新的想法，从而更上一层楼。



冠城 钟表珠宝集团有限公司

富地银行股份有限公司是冠城钟表珠宝集团有限公司的子公司。



资料来源: Annual Report CWJ 2022

冠城钟表珠宝集团有限公司

冠城钟表珠宝集团有限公司自1991年起在香港证券交易所主板上市。总部位于香港九龙。冠城钟表珠宝集团有限公司在全球设有一万多家分店销售产品。其商业模式涵盖了整个价值链。

手表及计时器

该集团拥有自有品牌——主要是罗西尼和依波，两家公司自行生产领先行业的品牌手表，并在整个中国销售。集团还拥有其他闻名世界的著名手表品牌，如昆仑、绮年华、劳特莱、勒内·德赖弗斯和J&T Windmills。该集团也代理销售其他品牌的手表。目前，冠城集团在北京、重庆、福建、广东、河南、吉林、辽宁、沈阳、四川等中国大陆主要省市销售超过25个国际品牌。

房地产开发及投资

冠城钟表珠宝集团有限公司是在上海证券交易所上市的冠城大通股份有限公司的股东之一。集团公司积极参与中国多个城市的房地产开发。同时也通过位于广东省和香港的投资性房地产获得稳定的租赁收益。

集团主席——韩国龙先生

韩国龙先生于1955年出生在中国福建省，该省位于香港和上海之间。起初他和父母搬到新加坡，后来白手起家成为工业大亨，并在上世纪90年代初建立了一个地产帝国。他是冠城大通股份有限公司的董事长和主要股东。十多年前，韩国龙先生收购了中国手表品牌依波和罗西尼，随即又收购了瑞士手表品牌绮年华、劳特莱和依波路以及奢侈手表品牌昆仑。

韩国龙先生杰出的成就使他成为第十二届全国政协委员。韩国龙先生是铜紫荆星章的获得者，他在支持弱势群体，为包括少数民族、老人和低收入家庭做出了突出的贡献，韩国龙先生协助他们融入社会。

www.citychampwj.com

韩国龙先生在2016年收购富地银行后进入银行业。他是香港冠城钟表珠宝集团有限公司的主要股东及主席，也是香港冠城大通股份有限公司的股东。韩先生及夫人持有上述在香港证券交易所及上海证券交易所上市公司的多数股权。



富地银行股份有限公司

您的联络人

Chief Executive Officer, Dr. **Markus FEDERSPIEL**
+423 265 56 37, markus.federspiel@bendura.li

Chief Strategy Officer (CSO), **Thomas LUESCHER**, MSc, CFA
+423 265 56 58, thomas.ludescher@bendura.li

Chief Customer Officer (CCO), **Philipp FORSTER**, MSc, CFA
+423 265 56 28, philipp.forster@bendura.li

Chief Financial Officer (CFO), **Stefan MÄDER**
+423 265 56 12, stefan.maeder@bendura.li

Chief Risk Officer (CRO), **Marcel WYSS**, MSc, LL.M.
+423 265 55 16, marcel.wyss@bendura.li

Private Clients Global Markets & Western Europe, **Tobias SPALT**
+423 265 56 25, tobias.spalt@bendura.li

Private Clients Central, Eastern, Southern Europe, **Holger LOOSE**
+423 265 56 26, holger.loose@bendura.li

Financial Services & Solutions, **Joel FRICK**
+423 265 56 35, joel.frick@bendura.li

DISCOVERING TRUE VALUES

BENDURA BANK AG

+423 265 56 56

info@bendura.li

www.bendura.li





BENDURA BANK
BENDURA BANK AG · LIECHTENSTEIN
富地银行

富地银行股份有限公司
Schaaner Strasse 27
9487 Gamprin-Bendern
列支敦士登公国

座机: +423 265 56 56
传真: +423 265 56 99
info@bendura.li
www.bendura.li

