

# PREZENTACJA FIRMY



**BENDURA BANK**  
BENDURA BANK AG · LIECHTENSTEIN



## **STOPKA REDAKCYJNA**

Wydawca  
BENDURA BANK AG

Zdjęcie  
Christoph Schoech Photography GmbH  
Anastasia G. Karpenko  
Reinhardt & Sommer, Lifestyle Events  
Close Up AG  
Liechtenstein Marketing

Druk  
BVD Druck + Verlag AG, Schaan

## **WYŁĄCZENIE ODPOWIEDZIALNOŚCI**

BENDURA BANK AG nie przejmuje gwarancji na aktualność, kompletność i prawdziwość informacji zawartych w niniejszej broszurze. Publikowane tu informacje zostały przygotowane z najwyższą starannością. Możliwe jest, że w przeszłości zostały opublikowane materiały lub zostaną takie opublikowane w przyszłości, które nie odpowiadają treści niniejszego dokumentu. Nie istnieje obowiązek informowania danego odbiorcy o takich rozbieżnościach. Niniejsza publikacja służy wyłącznie celom informacyjnym; nie rości sobie ona prawa do kompletności, ani też wydawca nie bierze za nią odpowiedzialności. Treść niniejszej publikacji nie jest przeznaczona dla osób, które podlegają przepisom prawnym zabraniającym wykorzystywania i/lub rozpowszechniania tych informacji i/lub uzależniającym ich treść od uzyskania zezwolenia. BENDURA BANK AG w każdym przypadku wyklucza wszelką odpowiedzialność za ewentualne szkody powstałe w wyniku wykorzystania powyższych informacji. Niniejsza broszura zawiera powiązania ze stronami internetowymi podmiotów trzecich („odnośniki zewnętrzne”). Z kolei odpowiedzialność za te strony internetowe ponoszą odpowiedni operatorzy. BENDURA BANK AG nie ma wpływu na treść odnośników zewnętrznych i w przypadku uzyskania informacji o naruszeniu prawa niezwłocznie usunie te linki. Treści opublikowane w niniejszej broszurze są chronione prawem autorskim.

# BENDURA BANK AG

## PODSTAWOWE DANE

Model współudziału naszych pracowników w codziennych decyzjach biznesowych oraz nasze międzynarodowe zaangażowanie powoduje, że stawiamy interes naszych klientów zawsze na pierwszym miejscu.

### SILNY UDZIAŁ PRACOWNIKÓW

Kluczowym narzędziem do długoterminowej współpracy naszych pracowników z Bankiem, jest unikatowy model partycypacji pracowników w akcjonariacie BENDURA BANK AG. Dotyczy to zarówno kadry menedżerskiej wyższego szczebla jak i pozostałych pracowników w ramach naszej instytucji. Przekłada się to na korzyść dla naszych klientów, którzy mają do dyspozycji wykwalifikowanych specjalistów, którzy są jednocześnie akcjonariuszami Banku i godnie reprezentują system wartości BENDURA BANK AG.

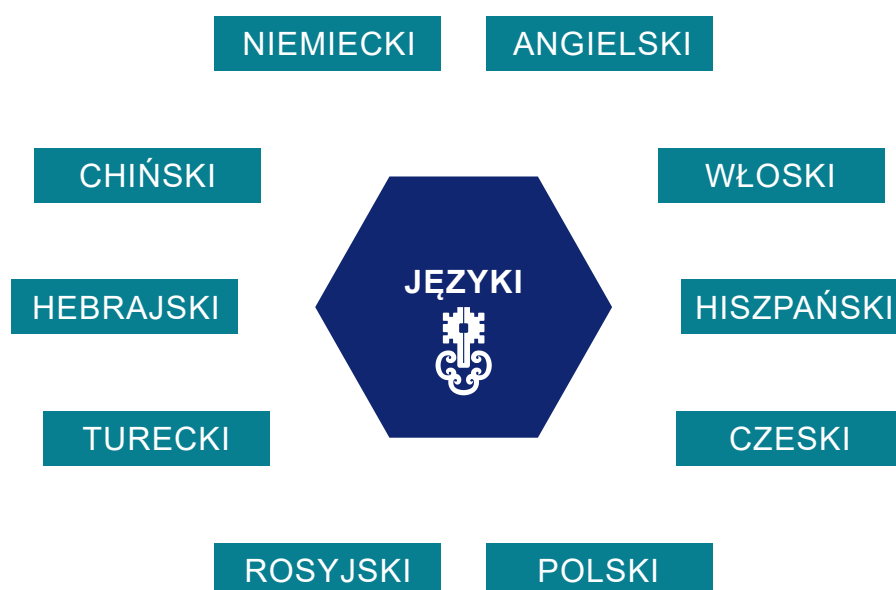
### MIĘDZYNARODOWE ZAANGAŻOWANIE

Filarem naszej instytucji jest międzynarodowe i wielokulturowe zaangażowanie, podejście oraz współ-

praca. Istotnym czynnikiem współpracy BENDURA BANK AG ze swoimi klientami jest umożliwienie komunikowania się w języku ojczystym naszych klientów. Nasi klienci są obsługiwani przez najwyższej klasy specjalistów z krajów różnego pochodzenia, obsługę prowadzimy w ponad dwudziestu językach.

### PUBLIKACJE W DZIESIĘCIU JĘZYKACH

Odpowiednio do naszego wielokulturowego podejścia zarówno nasza aplikacja e-banking oraz szereg interesujących publikacji o rozwoju rynków finansowych, o naszej instytucji i produktach, dostępne są w dziesięciu językach.



# BENDURA BANK AG

## ORGANIZACJA I MISJA

Założony w 1998 roku BENDURA BANK AG jest posiadającym pełną licencję bankiem z siedzibą w Księstwie Liechtenstein.

### ORGANIZACJA

Zarząd BENDURA BANK AG stanowią Dr Markus FEDERSPIEL (Prezes Zarządu), Thomas LUDSCHER (Członek Zarządu ds Strategii), Philipp FORSTER (Członek Zarządu ds Sprzedaży), Dr Stefan Mäder (Członek Zarządu ds Finansów) oraz Marcel Wyss (Członek Zarządu ds Zarządzania Ryzykiem). Filozofią naszej instytucji jest zapewnienie wysokiej jakości doradztwa inwestycyjnego, optymalizacja procesów operacyjnych, solidność w obszarze zarządzania i kontroli ryzyka oraz niezawodność w obrębie naszej działalności. Dzięki naszym doradcom bankowym wdrażamy te założenia z pasją oraz z dużą starannością. Dodatkowym atutem jest bardzo płaska struktura organizacyjna, która umożliwia elastyczność w podejmowaniu decyzji, co jest w interesie naszych klientów.

### MISJA

Jesteśmy zaangażowani w długoterminową wizję współpracy z klientem oferując odpowiedzialne podejście, wykorzystując naszą wyjątkową wiedzę, możliwości biznesowe i spostrzeżenia, aby aktywować nowe możliwości dla naszych klientów. Ponadto, dzięki rozbudowanej sieci globalnych partnerów biznesowych pomagamy wykorzystywać nadarżające się okazje handlowe na rynkach światowych.

### NASZE CELE

Nadrzędnym celem naszej instytucji jest, aby zaufanie, które budujemy umożliwiło nam pozostanie Państwa indywidualnym opiekunem majątku odpowiadającym Państwa oczekiwaniom, priorytetom i wartościom.



# BENDURA BANK AG

## NASZE PRODUKTY

BENDURA BANK AG specjalizuje się w opracowywaniu indywidualnych rozwiązań finansowych dla firm rodzinnych i osób fizycznych w ramach długofalowej strategii zarządzania majątkiem.

Platformę produktową BENDURA Bank AG stanowią: usługa zarządzania aktywami, usługa doradztwa inwestycyjnego, oferta obsługi emitentów oraz rozwiązania w zakresie finansowania. Wysoki poziom niezależności, gwarancja pełnej dyskrecji oraz kompetencje zawodowe i językowe naszych doradców są kluczowymi zaletami naszej relacji z klientem.

### ZARZĄDZANIE AKTYWAMI

BENDURA BANK AG opracowuje zintegrowaną strategię inwestycyjną w oparciu o preferencje i cele klienta, takie jak oczekiwania co do wysokości zysków i zdolność do ponoszenia ryzyka. Strategia ta jest realizowana przez ekspertów inwestycyjnych Banku i na bieżąco dostosowywana do zmieniających się warunków rynkowych. Aktywa są szeroko dywersyfikowane w oparciu o ocenę sytuacji rynkowej dokonywanej przez Bank. W zależności od profilu klienta nacisk może być położony na atrakcyjne długoterminowe zyski i szeroką dywersyfikację ryzyka.

### USŁUGA DORADZTWA INWESTYCYJNEGO

Z naszych doświadczeń wynika, że wielu klientów podejmuje się dysponowania oraz zarządzania swoim majątkiem osobiście, korzystając z usługi banku jedynie w przypadku doradztwa inwestycyjnego oraz chęci wymiany poglądów. Usługi doradcze opierają się na kompleksowym zrozumieniu sy-

tuacji majątkowej klienta oraz jego indywidualnych oczekiwań. Na podstawie tej analizy oraz oceny rynku przez nasz Bank opracowywana jest indywidualna strategia inwestycyjna dostosowana do profilu klienta. Strategia ta stanowi ramy dla opcji inwestycyjnych, określanych klientowi przez doradców banku w ramach ściślejszej selekcji. Klient ma zawsze ostateczny głos w podejmowaniu decyzji inwestycyjnych.

### USŁUGI DLA EMITENTÓW

Działając również jako agent rozliczeniowy obligacji i akcji małych i średnich przedsiębiorstw, BENDURA BANK AG oferuje ekskluzywny produkt niszowy. Niezależnie od tego oferujemy również usługi agenta sprzedaży obligacji w ramach alternatywnego systemu obrotu (MTF) w Wiedniu. Ponadto, jesteśmy bankiem depozytariuszem dla funduszy inwestycyjnych.

### OFERTA FINANSOWANIA

W ramach zapewnienia płynności finansowej naszym klientom, BENDURA BANK AG oferuje szereg rozwiązań finansowania krótko oraz długoterminowego: kredyt lombardowy w oparciu o portfel inwestycyjny (możliwe źródło finansowania krótkoterminowego na wybrany cel klienta) oraz kredyt hipoteczny w ramach długoterminowego finansowania nieruchomości prywatnej na potrzeby własne. Nasi eksperci przygotowują ofertę finansowania dla naszych klientów.



# NASZE PRODUKTY

## USŁUGA ZARZĄDZANIA MAJĄTKIEM

Usługa Wealth Management stanowi kluczowy oraz strategiczny filar działalności BENDURA BANK AG w ramach kompleksowego zarządzania majątkiem naszych klientów. Priorytetem naszym jest opracowanie optymalnego i długoterminowego rozwiązania celem zabezpieczenia majątku klienta przed skutkami inflacji oraz efektywne pomnażanie i ochrona kapitału.

Skuteczne inwestowanie aktywów jest dużym wyzwaniem na współczesnych, szybko zmieniających się rynkach finansowych.

Nasi klienci wybierają pomiędzy mandatem dyskrejcyjnym a doradczym i korzystają przy tym z bogatego doświadczenia BENDURA BANK oraz szerokiego wachlarza usług inwestycyjnych.

### MANDATY DYSKREJCYJALNE

Udzielając pełnomocnictwa uznaniowego (dyskrejcyjnego), przekazują Państwo Bankowi decyzje inwestycyjne, korzystając przy tym z naszego bogatego doświadczenia i wiedzy.

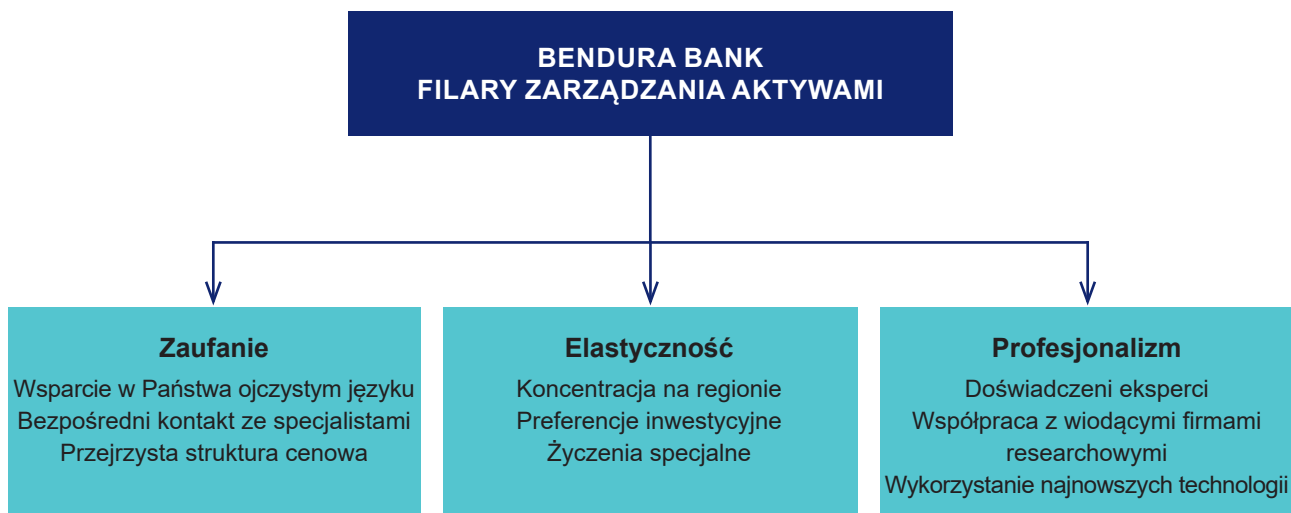
Zanim oddadzą Państwo stery w ręce naszych ekspertów inwestycyjnych, doradca BENDURA BANK AG pomoże Państwu zdefiniować najlepszą strategię i profil, dopasowane do Państwa oczekiwań w zakresie zysku z inwestycji, tolerancji ryzyka i horyzontu inwestycyjnego.

Po określeniu strategii i szczegółów zlecenia nasi zarządzający portfelem wykonają pracę za Państwa. A to dlatego, że w przypadku udzielenia mandatu na zarządzanie aktywami codzienne decyzje inwestycyjne leżą w gestii zespołu ekspertów BENDURA BANK AG, a klienci są zwolnieni ze wszystkich zadań administracyjnych.

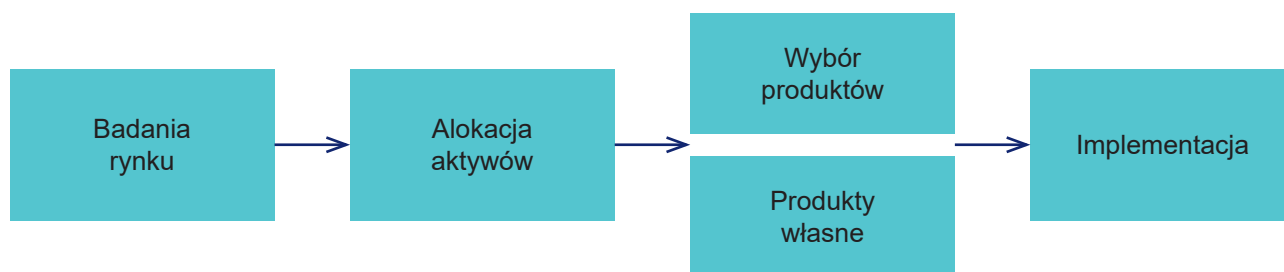
### MANDATY NA USŁUGĘ DORADZTWA INWESTYCYJNEGO

Doświadczenie pokazuje, że niektórzy klienci, którzy mają zarówno czas, jak i niezbędną wiedzę fachową, chcą być aktywnie zaangażowani w zarządzanie swoimi inwestycjami. Tacy klienci wykorzystują swój bank jako sparing partnera, który rzuca wyzwania i uzupełnia ich pomysły i spostrzeżenia.

Nasi klienci mogą wybrać jeden z dwóch mandatów doradczych: BENDURA Advisory Consult, gdzie klientom doradzają ich opiekunowie, oraz BENDURA Advisory Expert, gdzie dodatkowe wsparcie zapewniają nasi eksperci.



## PROCES INWESTYCYJNY



Niezależnie od dokonanego wyboru naszym klientom pomagamy odnieść jeszcze większy sukces w osiągnięciu ich celów finansowych. Bez względu na to, czy mandat ma charakter dyskrejonalny czy doradczy, czynniki decydujące o powodzeniu inwestycji pozostają takie same. Aby osiągnąć jak najlepsze wyniki, nasz proces inwestycyjny opiera się na czterech etapach.

### BADANIA RYNKOWE

Analiza obecnej sytuacji rynkowej w odniesieniu do rozwoju gospodarczego, technologicznego, społecznego i politycznego.

### ALOKACJA AKTYWÓW

Komitet inwestycyjny naszego banku co miesiąc określa odpowiednie działania strategiczne i

taktyczne we współpracy z naszymi partnerami badawczymi.

### WYBÓR PRODUKTÓW A PRODUKTY WŁASNE

Istnieją tysiące instrumentów inwestycyjnych. Jednakże dzięki naszemu procesowi „najlepszy w swojej kategorii” komisja ds. wyboru produktów zapewnia, że tylko najlepsze z nich znajdą się w portfelu klienta.

### IMPLEMENTACJA

Nasi zarządzający portfelami inwestycyjnymi konsekwentnie realizują taktyczne decyzje dotyczące mandatów. Ponadto do ważnych zadań naszych ekspertów należy monitorowanie i korygowanie zleceń.

## KLASYCZNE STRATEGIE

CELE	INVESTMENT STRATEGY	OPIS	ODSETEK AKCJI	PROFIL RYZYKA	HORYZONT INWESTYCYJNY
Utrzymanie wartości	Interest income	Wyłącznie instrumenty o stałym oprocentowaniu	0%	Niskie ryzyko	1 - 3 lata
Utrzymanie wartości przy umiarkowanym wzroście	Income oriented	Priorytet: instrumenty o stałym oprocentowaniu	do 25%	Umiarkowane ryzyko	3 - 5 lat
Utrzymanie wartości przy średnim wzroście	Balanced	Zrównoważona relacja instrumentów o stałym dochodzie do instrumentów kapitałowych	do 50%	Średnie ryzyko	5 - 7 lat
Wzrost średni do wysokiego	Growth	Priorytet: akcje	do 70%	Ryzyko średnie do wysokiego	7 - 9 lat
Wysoki wzrost długoterminowy	Capital gain	Wyłącznie akcje i instrumenty związane z akcjami	do 100%	Wysoki poziom ryzyka	9 - 12 lat

Oprócz klasycznych strategii oferujemy szeroki wachlarz unikalnych strategii dostosowanych do specyficznych preferencji naszej zróżnicowanej bazy klientów.

### BENDURA CLASSIC

Strategia BENDURA Classic to sprawdzony sposób na globalną alokację aktywów klientów indywidualnych z możliwie najwyższym zyskiem z inwestycji skorygowanym o ryzyko.

### EMERGING OPPORTUNITIES

W ramach oferowanego mandatu specjalnego, region rynków wschodzących stanowi nasz docelowy obszar działalności, w przeciwieństwie do strategii klasycznych. Usługa mandatu specjalnego jest oferowana w walucie USD.

Strategia specjalna BENDURA Emerging Opportunities została przygotowana dla klientów oczekujących wzrostu w ramach globalnych rynków rozwijających się w kontekście szerokiego portfela inwestycyjnego, globalnie zdywersyfikowanego. Założenia strategii dla tego portfela zakłada udział w prawie 50% w inwestycjach w ramach rynków rozwijających się. Wynikiem tego jest znacznie wyższa zmienność w ramach portfela inwestycyj-

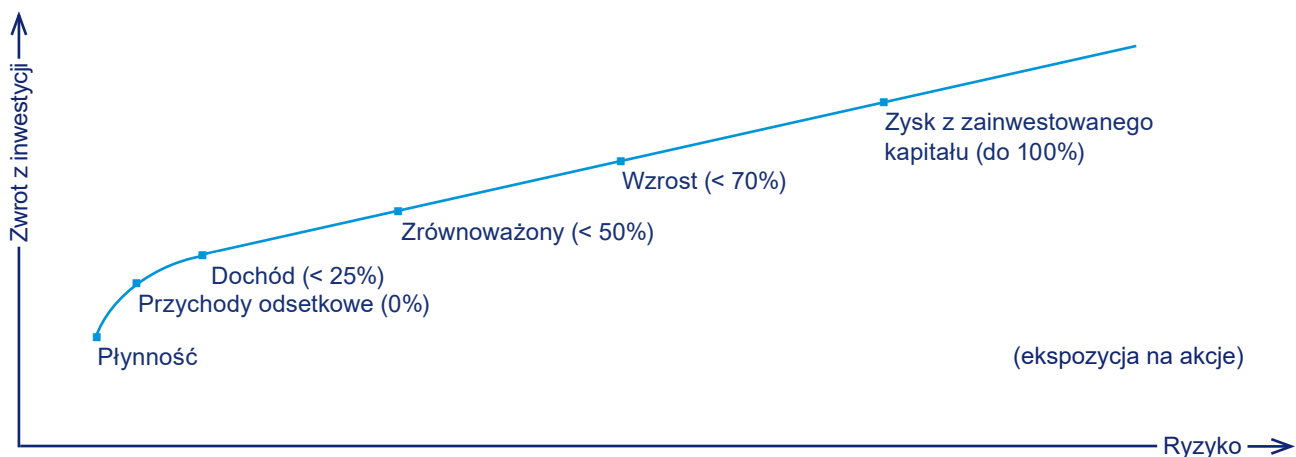
nego i wskaźniki rentowności porównywalne do strategii klasycznej przy podobnym poziomie ryzyka inwestycyjnego.

### PAŃSTWA KORZYŚCI

Dzięki szerokiej współpracy z największymi liderami branży w zakresie researchu i zarządzania aktywami nasi klienci otrzymują w BENDURA BANK AG to, co najlepsze z obu światów: styl i elastyczność dobrego domu inwestycyjnego w połączeniu z poziomem usług oferowanych przez wiodący prywatny bank inwestycyjny. U podstaw naszych działań leży pragnienie budowania długoterminowych relacji inwestycyjnych z naszymi klientami. Dlatego też koncentrujemy się na szeroko zdywersyfikowanych rozwiązaniach portfelowych obejmujących wyłącznie najlepsze produkty inwestycyjne dostępne na rynku.

### RAPORTY

Co miesiąc publikujemy newsletter dotyczący bieżących wydarzeń na rynku oraz przygotowujemy szczegółowy kwartalny raport portfelowy na temat wyników Państwa inwestycji. Podczas regularnych spotkań z doradcą omawiamy Państwa cele i życzenia, a także wybraną strategię inwestycyjną.





# NASZE PRODUKTY EXECUTION ONLY

Execution Only to najlepsze rozwiązanie inwestycyjne dla klientów, którzy wolą monitorować rynki finansowe, samodzielnie podejmować decyzje inwestycyjne i samemu śledzić wyniki portfela. My przeprowadzamy tylko transakcje kupna i sprzedaży zgodnie ze zleceniem naszych klientów.

## HANDEL

Nasz zespół zapewnia wsparcie handlowe i doradztwo dla klientów wewnętrznych i zewnętrznych oraz realizuje wszystkie zlecenia niezależnie od klasy aktywów. Klientom profesjonalnym oferujemy bezpośredni dostęp do naszych traderów na zasadzie execution-only.

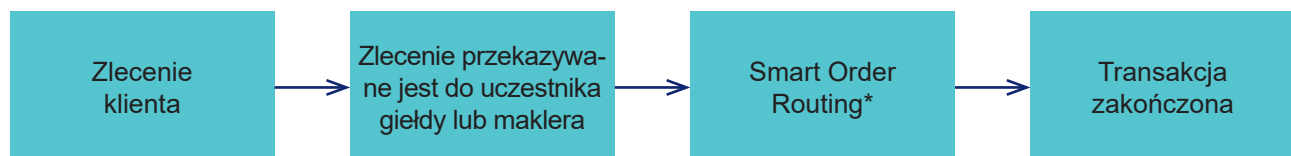
## CENTRA HANDLU

Poprzez sieć maklerską BENDURA BANK AG ma dostęp do wszystkich notowanych na giełdzie systemów obrotu.

Poza tym BENDURA BANK AG korzysta z innych lub nie notowanych systemów obrotu w przypadkach, w których istnieje wyraźna korzyść dla klienta lub nie wiąże się z tym żadna ewentualna strata.

Innymi słowy: Koncentrujemy się na jak najlepszej realizacji zleceń na rzecz naszych klientów. BENDURA BANK AG w pełni spełnia wymagania określone w MiFID II (dyrektywa w sprawie rynków instrumentów finansowych) i odpowiednio raportuje transakcje.

## PRZEBIEG REALIZACJI ZLECENIA KLIENTA



\*Smart Order Routing jest systemem, który analizuje wszystkie notowania w celu osiągnięcia najlepszej realizacji zgodnie z naszą best execution policy.

## NA RZECZ NASZYCH KLIENTÓW REALIZUJEMY NASTĘPUJĄCE TRANSAKcje:

- akcje i produkty będące przedmiotem obrotu giełdowego (ETPs)
- obligacje (rynek pierwotny i wtórny)
- produkty strukturyzowane
- instrumenty pochodne notowane na giełdzie (ETD)
- Forex (transakcje spot, forward, swap)
- fundusze (rynek pierwotny)
- metale szlachetne
- depozyty (terminowe i na żądanie)
- inwestycje powiernicze (terminowe i na żądanie)

W samym centrum zawirowań na rynkach finansowych stawiamy na otwarte platformy produktowe i indywidualnie zarządzane mandaty.



# NASZE PRODUKTY USŁUGI DLA EMITENTÓW

Działając również jako agent rozliczeniowy obligacji i akcji małych i średnich przedsiębiorstw, BENDURA BANK AG oferuje ekskluzywny produkt niszowy. Ponadto działamy jako depozytariusz dla funduszy inwestycyjnych administrowanych przez nasze spółki zarządzające funduszami.

Towarzyszmy emitentom przez lata, od pomysłu do zakończenia ich projektu. Nasz wyspecjalizowany zespół ds. obsługi emitentów gwarantuje wykwalifikowane, stałe i szybkie wsparcie.

## **AGENT ROZLICZENIOWY AKCJI I OBLIGACJI**

BENDURA BANK AG posiada wieloletnie doświadczenie jako agent rozliczeniowy obligacji i akcji, a w tym kontekście zalicza się do niewielu niszowych oferentów dla małych i średnich przedsiębiorstw. Klienci otrzymują wsparcie w zakresie technicznej konfiguracji, dematerializacji i rozliczenia emisji obligacji i akcji. W przypadku obligacji agent rozliczeniowy zajmuje się również techniczną obsługą płatności odsetek, wykupu, konwersji obligacji lub innych działań kapitałowych. Obligacje są zdepono-

wane w centralnym depozycie papierów wartościowych (CSD/CDPW) jako niecertyfikowane papiery wartościowe lub w formie globalnych certyfikatów, po czym są przekształcane w niesekurytyzowane papiery wartościowe („zdematerializowane papiery wartościowe”).

W procesie dematerializacji obligacje są zamieniane na elektroniczne papiery wartościowe. Te zdematerializowane następnie instrumenty finansowe mogą być przenoszone do innych banków za pośrednictwem systemów rozrachunku papierów wartościowych (SIX SIS, Clearstream, Euroclear itp.). Dematerializacja jest koniecznym warunkiem elektronicznie rozliczanego, pozagiełdowego obrotu tymi instrumentami finansowymi lub do wprowadzenia ich na giełdę. W przypadku akcji dematerializacja polega na przekształceniu akcji w elektroniczne papiery wartościowe. Dzięki

**USŁUGI DLA EMITENTÓW.**  
SERVICE IS OUR ISSUE.



temu akcje mogą być przedmiotem elektronicznego obrotu i transferu. Proces ten może być również przeprowadzony dla istniejących spółek akcyjnych, które wcześniej posiadały fizyczne certyfikaty akcji.

BENDURA BANK AG jako agent rozliczeniowy akcji przejmując techniczną obróbkę akcji (dostarczenie akcji do akcjonariuszy poprzez systemy rozliczeniowe) oraz inne działania kapitałowe (wyplata dywidendy, zawiadomienia akcjonariuszy itp.). Jedynymi wymogami do korzystania z usług agenta rozliczeniowego jest otwarcie rachunku i zawarcie odpowiedniej umowy. BENDURA BANK AG oferuje również funkcję krajowego agenta rozliczeniowego funduszy zagranicznych w Liechtensteinie.

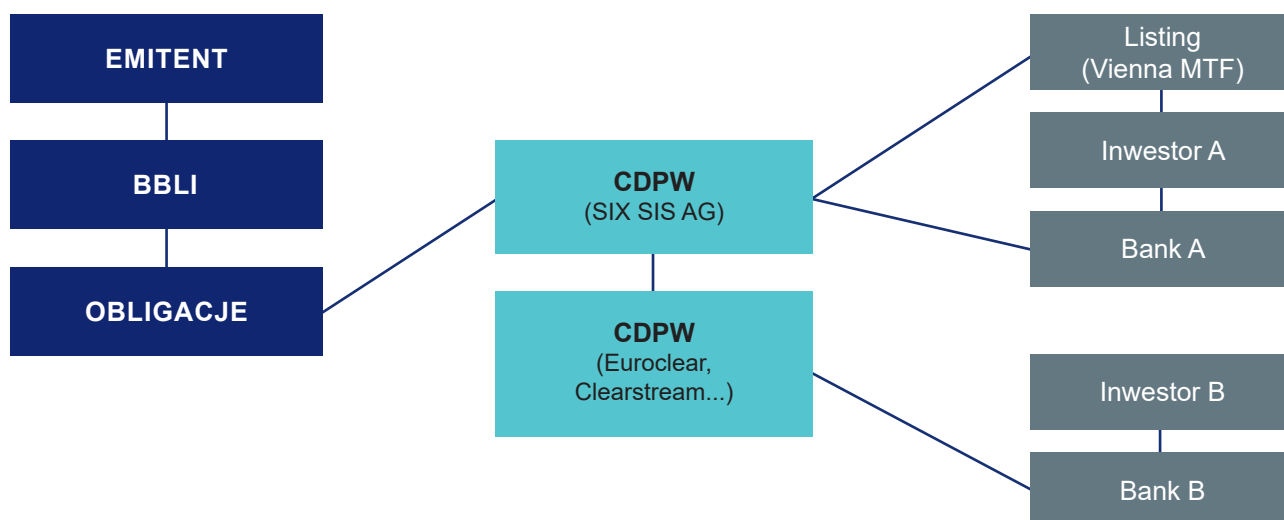
### ZALETY

- szybki i nieskomplikowany dostęp do kapitału
- przejrzyste transakcje z pełną zgodnością (compliance)
- przystępność cenowa i możliwość złożenia do depozytu
- akceptowane przez banki aktywa z możliwością łatwego przenoszenia

### DEPOZYTARIUSZ FUNDUSZY INWESTYCYJNYCH

W większości krajów Europy kontynentalnej fundusze inwestycyjne muszą deponować swoje aktywa

### TWORZENIE OBLIGACJI STRUKTURYZOWANYCH



CDPW: Centralny Depozyt Papierów Wartościowych

w banku depozytariuszu. W najlepszym interesie inwestorów funduszu depozytariusz jest również odpowiedzialny za monitorowanie działalności funduszu i zarządzających nim podmiotów. Działamy jako depozytariusz zarówno dla funduszy inwestycyjnych zgodnie z ustawą o przedsiębiorstwach inwestycyjnych w Liechtensteinie (IUA), jak i dla zharmonizowanych funduszy UE/EOG typu UCITS i AFI.

### USŁUGI AGENTA SPRZEDAŻY OBLIGACJI

Niezależnie od funkcji agenta rozliczeniowego obligacji możemy również zaoferować usługi agenta sprzedaży obligacji. Dzięki dobrej współpracy z zespołem dopuszczającym do notowań na wiedeńskiej giełdzie papierów wartościowych Wiener Börse AG nasi klienci mogą skorzystać z nieskomplikowanego i szybkiego dopuszczenia do Vienna MTF po atrakcyjnej stałej cenie.

Parkiet Vienna MTF jest giełdowym rynkiem regulowanym, który jest prowadzony przez wiedeńską giełdę Wiener Börse AG jako alternatywny system obrotu (MTF). Papiery wartościowe, które nie są dopuszczone do oficjalnego obrotu, są włączone do Vienna MTF. Vienna MTF jest doskonałym miejscem notowań dla emitentów dłużnych instrumentów finansowych, którzy nie wymagają notowań na rynku regulowanym, ale mimo to chcą, aby ich walory były notowane na renomowanej giełdzie.

# NASZE PRODUKTY FINANSOWANIE

W celu pokrycia krótkoterminowego zapotrzebowania na płynność finansową BENDURA BANK AG oferuje swoim klientom kredyty lombardowe jako alternatywę dla sprzedaży papierów wartościowych. Chętnie pomożemy Państwu także sfinansować nabycie wymarzonej nieruchomości.

## KREDYTY LOMBARDOWE

W sytuacji, kiedy klienci potrzebują krótkoterminowej płynności do sfinansowania inwestycji, kredyt lombardowy jest możliwą alternatywą dla sprzedaży papierów wartościowych. Kwota kredytu lombardowego zależy od wskaźnika wartości kredytu do wartości rynkowej poszczególnych papierów wartościowych; te wartości są ustalane indywidualnie. BENDURA BANK AG udziela kredytów lombardowych od 150 000 CHF (lub równowartości w walucie EUR lub USD). Zaciągając kredyt lombardowy, klienci unikają kosztów transakcji krótkoterminowej sprzedaży i późniejszego odkupu swoich papierów wartościowych. Ponadto nie są Państwo narażeni również na ryzyko sprzedaży swoich papierów wartościowych w niekorzystnym momencie i ponownego ich odkupu w późniejszym terminie.

## UMOWA KREDYTOWA

W celu zabezpieczenia krótko-, średnio- lub długoterminowych potrzeb płynnościowych udzielamy kredytów o różnych terminach zapadalności.

## ZASTAW NA PAPIERACH WARTOŚCIOWYCH

Zastaw służy zabezpieczeniu wierzytelności przysługujących bankowi wobec zastawcy (zastawców) i dłużnika (dłużników) z jakiegokolwiek tytułu prawnego (należności kapitałowe, odsetki, rezerwy, koszty, gwarancje itp.).

## KORZYŚCI KREDYTÓW LOMBARDOWYCH

DORAŻNA  
DOSTĘPNOŚĆ

BRAK KOSZTÓW  
TRANSAKCYJNYCH

ZACHOWANIE WAR-  
TOŚCI DEPOZYTÓW

PŁYNNOŚĆ

## WYPOWIEDZENIE

Kredyty lombardowe mogą zostać wypowiedziane przez każdą ze stron w dowolnym momencie.

## ZASTAW

Wskaźnik wartości kredytu do wartości rynkowej (loan-to-value) zależy od danej klasy aktywów:

KATEGORIA AKTYWÓW	LTV (MAKS.)
Płynność	95%
Obligacje	90%
Akcje	60%

Jeżeli kredyt i zabezpieczenia są denominowane w tej samej walucie, istnieje możliwość podwyższenia wyceny zastawionych papierów wartościowych/funduszy.

## FORMALNOŚCI KREDYTOWE

Kredyt lombardowy może być udostępniony doraźnie. Wymagane jest jedynie zawarcie umowy kredytowej i przyjęcie zapisu zastawnego. Po podpisaniu tych dokumentów bank może zlecić odpowiedni przelew jeszcze tego samego dnia.



## KREDYTY HIPOTECZNE

Chętnie pomagamy również naszym klientom przy sfinansowaniu ich wymarzonej nieruchomości. W zakresie tej usługi oferowanej na rynku macierzystym (Liechtenstein) i regionie DACH (Niemcy, Austria, Szwajcaria) BENDURA BANK AG koncentruje się głównie na nieruchomościach mieszkalnych.

Kredyty hipoteczne udzielane są od 500 000 CHF (lub równowartość tej kwoty w EUR) i mają okres spłaty do 20 lat. Finansowanie oparte jest na modelu szwajcarskim, w którym pierwsza hipoteka wynosi dwie trzecie, czyli maksymalnie 67% ceny zakupu, a druga hipoteka pokrywa kwotę pomiędzy 67% a 80% ceny zakupu. Pierwsza hipoteka nie jest spłacana - płacone są tylko odsetki. Druga hipoteka jest amortyzowana przez 15 lat.

## OBLICZENIE ZDOLNOŚCI DO OBSŁUGI ZADŁUŻENIA

W celu zachowania przystępności cenowej nieruchomości nawet przy rosnących stopach procentowych, stosujemy kalkulacyjną stopę procentową w wysokości 5% rocznie. Zakładane koszty dodatkowe ustala się według stawki ryczałtowej wynoszącej 1% wartości nieruchomości. Obejmują one koszty bieżące ogrzewania, wody, ścieków, energii elektrycznej, konserwacji i napraw. Odsetki kalkulacyjne, koszty dodatkowe i ewentualna spłata (druga hipoteka) nie mogą przekroczyć jednej trzeciej Państwa dochodu brutto.

## ZBYWALNOŚĆ

Wskaźnik wartości kredytu do wartości rynkowej (loan-to-value) zależy od danej klasy aktywów:

### TYP NIERUCHOMOŚCI WSKAŹNIK LTV (MAKS.)

Domy jedno- i wielorodzinne	80%
Mieszkania własnościowe	80%
Grunty budowlane z uzbrojeniem	70%
Budynki biurowe	70%
Nieruchomości wakacyjne	67%
Nieruchomości luksusowe/kolekcyjne	60%
Nieruchomości komercyjne i przemysłowe	50%

## WYMAGANE DOKUMENTY

Do oceny ewentualnego kredytu hipotecznego wymagane jest wypełnienie przez kredytobiorcę formularza informacyjnego. Wiarygodność możliwych do uzyskania w sposób trwały dochodów, jak również sytuacja majątkowa i zadłużenie są sprawdzane na podstawie odpowiednich dowodów, takich jak np.

- zaudytowane roczne sprawozdania finansowe
- zeznania podatkowe
- zestawienia wynagrodzeń
- wyciągi bankowe
- wyciągi z ksiąg wieczystych itd.

## WYCENA NIERUCHOMOŚCI

Wycena aktywów dla nieruchomości mieszkalnych opiera się na wartości rynkowej i odbywa się według metody wartości aktywów netto. Z kolei w przypadku nieruchomości przynoszących zyski stosuje się skapitalizowaną wartość czystego dochodu. Wycena gruntów budowlanych dokonywana jest przy uwzględnieniu aktualnych warunków rynkowych. Obiekty kolekcjonerskie są wyceniane przez akredytowanych rzeczoznawców nieruchomości.

## KREDYT HIPOTECZNY NA RYNKU PIENIĘŻNYM

W przypadku kredytu hipotecznego na rynku pieniężnym oprocentowanie oparte jest na stopie bazowej (LIBOR/EURIBOR/SARON/ESTR) oraz marży. Stopa procentowa jest aktualizowana na koniec każdego kwartału. W tym celu do aktualnej stopy bazowej zaokrąglanej w górę do pełnych ¼% dodawana jest marża banku. W przypadku ujemnej stopy bazowej jako stopę procentową ustala się marżę banku.

Klienci wybierają kredyt hipoteczny na rynku pieniężnym, jeżeli chcą partycypować w bieżącej stopie procentowej i zachować możliwość zamiany kredytu na kredyt o stałym oprocentowaniu.

## KREDYT HIPOTECZNY O STAŁEJ STOPIE PROCENTOWEJ

W przypadku pierwszej hipoteki istnieje możliwość ustalenia oprocentowania na określony czas. Wybierając kredyt hipoteczny o stałym oprocentowaniu, klienci mogą zabezpieczyć się przed spodziewanym wzrostem stóp procentowych w przyszłości. Zabezpieczenie to pozwala na bezpieczne i staranne planowanie.

Nasi opiekunowie klientów z przyjemnością umówią się z Państwem na spotkanie w celu osobistej konsultacji.

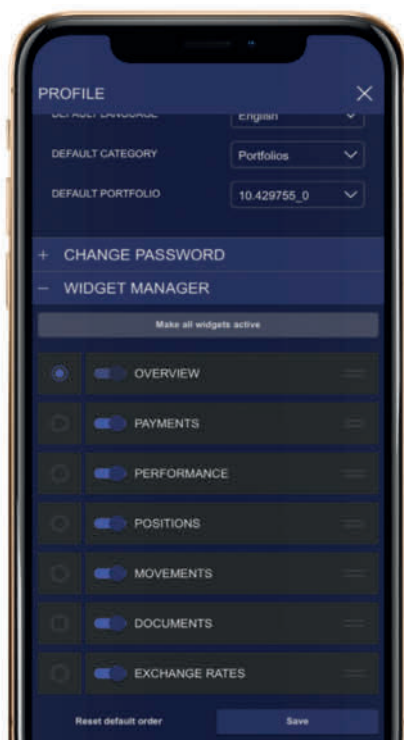
# NASZE PRODUKTY

## BENDURA MOBILE BANKING

Transakcje bankowe zawsze pod ręką. Dzięki BENDURA Mobile Banking mogą Państwo szybko, łatwo i wszędzie mieć swoje aktywa pod kontrolą.

### BENDURA MOBILE BANKING

Aby uzyskać jeszcze szybszy dostęp, klienci mogą wybrać pomiędzy Touch ID i Face ID. Po zalogowaniu się mają Państwo dostęp do przejrzystego i przyjaznego dla użytkownika zestawienia, który zawiera nie tylko aktywa, ale także wszystko, co jest z nimi związane, takie jak zmiany na rachunkach, oczekujące transakcje, wyniki inwestycji itp. Ponadto BENDURA Mobile Banking daje możliwość zmiany układu interfejsu użytkownika poprzez proste przesunięcie odpowiednich widgetów w inne miejsce lub ich ukrycie.



Dzięki bankowości mobilnej BENDURA mogą Państwo sprawdzić stan swojego konta i dokonywać transakcji za pomocą kilku przesunięć palcem i kliknięć.

Nowoczesną bankowość mobilną BENDURA oferujemy również w wersji na desktopy, co zapewnia

jeszcze lepszy dostęp. Dzięki temu doskonale sprawdza się na laptopie lub komputerze PC. Aby zapewnić wysoki standard bezpieczeństwa, logowanie odbywa się za pomocą dwufazowego uwierzytelniania. Wysoki standard bezpieczeństwa zapewnia osobiste hasło oraz kod uwierzytelniający, który jest generowany w samej aplikacji i zmienia się co 30 sekund.

Jeśli zdecydują się Państwo na założenie swojej osobistej bankowości mobilnej BENDURA, prześlemy Państwu dane dostępowe i zapewnimy wsparcie podczas procesu rejestracji, aby mogli Państwo w pełni korzystać z zalet bankowości mobilnej BENDURA. Z bankowości mobilnej można korzystać we wszystkich dziesięciu językach wymienionych w niniejszym dokumencie na stronie „Fakty i struktura własnościowa”.



### ZALETY

- szybkie przetwarzanie płatności za pomocą funkcji QR
- interfejs przyjazny dla użytkownika z możliwością wprowadzenia indywidualnych ustawień
- zestawienie inwestycji w jednej ręce
- stałe i bezpieczne połączenie

Cieszymy się, że możemy nie tylko oferować usługi cyfrowe na wysokim poziomie, ale także wzmocniać osobiste relacje z Państwem.

# BENDURA BANK AG

## DISCOVERING TRUE VALUES



# LIECHTENSTEIN

## ATRAKCYJNA LOKALIZACJA

Księstwo Liechtenstein jest siedzibą wyspecjalizowanego, silnego, posiadającego międzynarodową sieć powiązań i stabilnego centrum finansowego. Bliskie związki ze Szwajcarią i członkostwo w Europejskim Obszarze Gospodarczym (EOG) otwierają dalekosiężne i atrakcyjne pola działania dla przemysłu, biznesu, finansów i inwestorów zagranicznych.

### FAKTY O LIECHTENSTEINIE

Powierzchnia	160 km <sup>2</sup>
Liczba ludności	39 000
Stolica	Vaduz
Waluta	frank szwajcarski

Tutaj natura wyostrza zmysły, a poczucie bezpieczeństwa, wzrasta wbrew wszelkim niepokojom.



## LOKALIZACJA W LIECHTENSTEINIE

Księstwo Liechtenstein leży w sercu Europy, pomiędzy Szwajcarią i Austrią, nad alpejskim odcinkiem Renu. Liechtenstein jest szóstym najmniejszym państwem na świecie. Państwo jest konstytucyjną monarchią dziedziczną o ustroju demokratyczno-parlamentarnym. Głową państwa jest książę Liechtensteinu Hans-Adam II von Liechtenstein. Ród książęcy von Liechtenstein zalicza się do najstarszych rodów szlacheckich w Europie.

## GOSPODARKA

Liechtenstein jest jednym z najbardziej uprzemysłowionych krajów na świecie i posiada silne centrum finansowe w innowacyjnym otoczeniu zaawansowanej technologii. Księstwo jest w wyjątkowej sytuacji, jeśli chodzi o oferowanie usług finansowych, ponieważ z jednej strony jest częścią Europejskiego Obszaru Gospodarczego (EOG), a zatem ma swobodny dostęp do Europy, a z drugiej strony tworzy ze Szwajcarią unię celną i walutową. Ponadto Liechtenstein jest jednym z bardzo niewielu krajów na świecie posiadających rating AAA.

Księstwo Liechtenstein jest stabilnym, bardzo zróżnicowanym ośrodkiem gospodarczym, w którym działa około 4.300 aktywnych firm. W kraju jest prawie tyle samo miejsc pracy, co mieszkańców. Ponad połowa osób zatrudnionych w Liechtensteinie to pracownicy transgraniczni.

## SEKTOR FINANSOWY

Sektor finansowy jest trzecią co do wielkości branżą gospodarki i generuje ponad jedną trzecią dochodów Księstwa. Obok przemysłu, sektora wytwórczego i innych usług, sektor finansowy jest jednym z filarów gospodarki państwa. Jest on ważnym i atrakcyjnym pracodawcą z wyjątkowo wysokim odsetkiem wysoko wykwalifikowanych pracowników. Sektor ten jest jednym z największych odbiorców towarów i usług w Liechtensteinie. Wiele małych i średnich przedsiębiorstw w kraju czerpie korzyści z roli poddostawców dla sektora finansowego.

## LOKALNE WALORY LIECHTENSTEINU

- stabilna sytuacja społeczna, prawna i ekonomiczna
- wysoki stopień ciągłości i stabilności politycznej
- liberalna polityka gospodarcza
- liberalne prawo spółek
- umiarkowane opodatkowanie przedsiębiorstw, stawka ryczałtowa 12,5%
- solidna polityka fiskalna budżetów publicznych
- silny frank szwajcarski jako ustawyowy środek płatniczy
- elastyczność, szybkie podejmowanie decyzji
- znacząca siła finansowa podmiotów zarządzanych publicznie
- prawo bankowe, które kładzie nacisk na poufność
- rating kraju na poziomie AAA według agencji Moody's i Standard & Poor's
- produkty niszowe, spełniające wymagania przepisów unijnych

Liechtenstein jest atrakcyjną lokalizacją dla biznesu z dobrze rozwiniętą infrastrukturą. Większość mieszkańców Liechtensteinu pracuje w sektorze usług, a następnie w przemyśle i branży wytwórczej. W sektorze usług to przede wszystkim krajowe banki i fundacje przyczyniły się do osiągnięcia wysokiego standardu życia w Księstwie. W sektorze wytwórczym i przemyśle kraj ten wyspecjalizował się w produktach zaawansowanych technologicznie w dziedzinie budowy maszyn i żywności.



# HONGKONG PRZEDSTAWICIELSTWO

Przedstawicielstwo BENDURA BANK AG w Hongkongu umożliwi nam dalszy rozwój na dynamicznych rynkach azjatyckich.

Nasze przedstawicielstwo w Hongkongu zostało utworzone w drugiej połowie 2018 roku. Biuro znajduje się na XIX piętrze Międzynarodowego Centrum Handlowego (ICC) w West Kowloon. Lokalizacja posiada nie tylko doskonałe możliwości dojazdu transportem publicznym, ale również bezpośrednie połączenie ze stacją Hong Kong Airport Express Station, zapewniającą naszym międzynarodowym partnerom biznesowym dojazd do naszego biura w ciągu 20 minut z jednego z najbardziej ruchliwych lotnisk na świecie. Ponadto ICC jest połączone z dworcem szybkiej kolei miejskiej w Hongkongu, co zapewnia maksymalną wygodę naszym partnerom z Chin kontynentalnych.

Założenie naszego przedstawicielstwa w Hongkongu było decydującym krokiem strategicznym. Dążymy do osiągnięcia organicznego rozwoju poprzez promowanie renomowanych i wysokiej jakości usług bankowych z Liechtensteinu na rynku w Hongkongu oraz poprzez wykorzystywanie solidnych podstaw, jakie stworzyliśmy w ostatnich latach dzięki lokalnej sieci kontaktów.

dr Markus FEDERSPIEL, Prezes Zarządu  
BENDURA BANK AG

W przedstawicielstwie w Hongkongu pracuje obecnie trzech pracowników, którzy prowadzą je zgodnie z licencją na utworzenie lokalnego przedstawicielstwa udzieloną przez Hongkong Monetary Authority w sierpniu 2018r. Pozwala to na prowadzenie ogólnych działań marketingowych i networkingowych. Zespół w Hongkongu z powodzeniem buduje świadomość marki banku na lokalnym rynku. Kluczem do tego sukcesu jest bezpośrednia komunikacja z indywidualnym podejściem. Zaufanie jest podstawą relacji z klientami, które należy budować poprzez długotrwały kontakt osobisty.

Hongkong jest również siedzibą naszej spółki macierzystej, Citychamp Watch & Jewellery Group Ltd. Posiadamy długotrwałe relacje z rynkiem azjatyckim i od wielu lat zatrudniamy osoby, dla których mandaryński i kantoński są językami ojczystymi. Ta kompetencja językowa pomaga nam wzmocnić naszą obecność na rynku lokalnym.



Hongkong jest w Azji niekwestionowanym centrum dla HNWI i UHNWI, jeśli chodzi o bankowość prywatną i zarządzanie aktywami. Miasto cieszy się długą tradycją i reputacją jednego z najlepszych centrów finansowych na świecie. To właśnie z tego powodu zamożne rodziny z Azji wybierają Hongkong do zarządzania swoimi międzynarodowymi strukturami biznesowymi i aktywami.

Doświadczenia przeszłości pokazały, że zróżnicowanie geograficzne jest jednym z kluczowych czynników pozwalającym na zachowanie majątków rodzinnych na przestrzeni pokoleń. Aby to założenie udało się w praktyce, nasze przedstawicielstwo w Hongkongu zapewnia doskonały dostęp do centrali naszego banku, gdzie aktywa klientów są księgowane i zarządzane w Liechtensteinie, jednym z najbezpieczniejszych krajów o najwyższym ratingu: AAA.

Oprócz dostarczania ogólnych informacji o Banku i jego usługach przedstawicielstwo w Hongkongu pomaga połączyć potencjalnych klientów z naszą centralą w Liechtensteinie, gdzie nasi pracownicy pielęgnują relacje z klientem w jego ojczystym języku. Przedstawicielstwo w Hongkongu nie prowadzi operacji bankowych ani nie świadczy usług doradczych. Posiadanie platformy rynkowej w Hongkongu oferuje znaczące korzyści w zrozumieniu potrzeb rynku, jak również niweluje różnicę czasu.

Dzięki lokalnym pracownikom bank otrzymuje informacje z pierwszej ręki na temat trendów i zmian zachodzących w Azji. Ma to kluczowe znaczenie dla identyfikacji zmian zgodnie z oczekiwaniami klientów i pozwala nam proaktywnie kształtować ofertę Banku. Ekspertyza Banku na tym rynku jest atrakcyjna nie tylko dla naszych lokalnych partnerów, lecz również dla klientów spoza Azji. Na przykład dzięki naszej pierwszorzędnej sieci powiązań, europejskiego przedsiębiorcę, który chciałby rozszerzyć swoją działalność w Azji, możemy skierować do lokalnych specjalistów, co przyspieszy powodzenie jego misji.



## **BENDURA BANK AG PRZEDSTAWICIELSTWO W HONGKONGU**

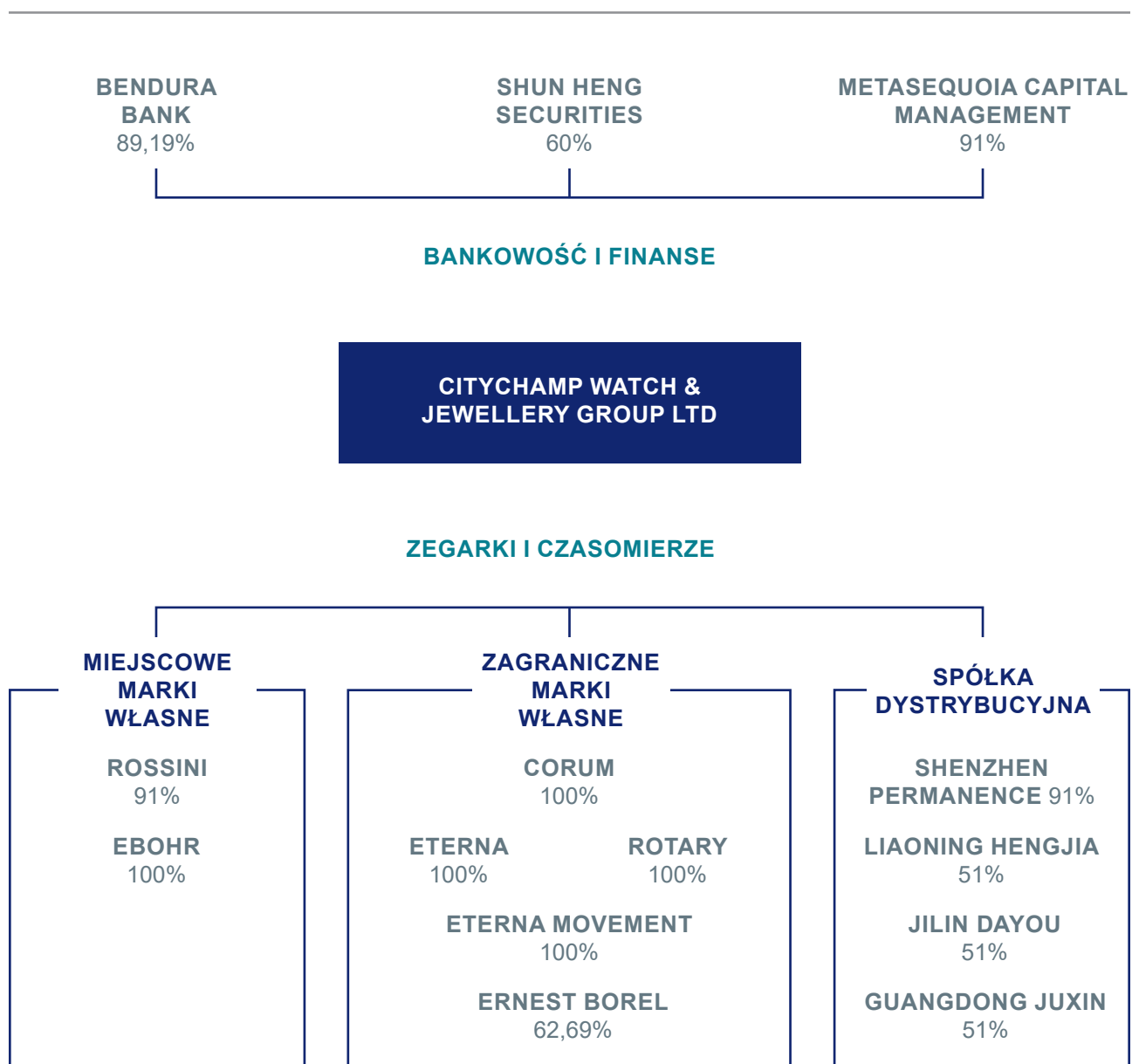
Unit 1905, Level 19  
International Commerce Centre  
1 Austin Road West, Kowloon  
HONGKONG

Dzięki inspiracji odkrywamy rozwiązania, znajdujemy nowe pomysły i idziemy krok dalej.



# CITYCHAMP WATCH & JEWELLERY GROUP LTD

BENDURA BANK AG jest spółką zależną notowaną na giełdzie w Hongkongu koncernu dóbr luksusowych Citychamp Watch & Jewellery Group Ltd.



Źródło: Annual Report CWJ 2022

### **CITYCHAMP WATCH & JEWELLERY GROUP**

Citychamp Watch & Jewellery Group Ltd jest spółką publiczną notowaną od 1991 roku na głównym rynku (Main Board) Giełdy Papierów Wartościowych w Hongkongu. Główna siedziba firmy znajduje się w Kowloon, Hongkong. Citychamp Watch & Jewellery Group Ltd dystrybuuje produkty w ponad 10 000 punktów sprzedaży detalicznej na całym świecie. Model biznesowy obejmuje cały łańcuch wartości.

### **ZEGARKI I CZASOMIERZE**

Grupa posiada własne marki, przede wszystkim Rossini i Ebohr, z których obie produkują i sprzedają na terenie całych Chin swoje własne markowe zegarki, które cieszą się wiodącą pozycją w branży. Grupa jest również właścicielem znanych na całym świecie marek zegarków, takich jak Corum, Eterna, Rotary, Dreyfuss & Co oraz J&T Windmills. Zamierza ona również rozpocząć sprzedaż zegarków pod markami własnymi. Obecnie Citychamp zajmuje się dystrybucją ponad 25 międzynarodowych marek w Pekinie, Chongqing, Fujian, Guangdong, Henan, Jilin, Liaoning, Shenyang, Syczuanie i innych głównych miastach Chin kontynentalnych.

### **DZIAŁALNOŚĆ DEWELOPERSKA I INWESTYCJE W NIERUCHOMOŚCI**

Citychamp Watch & Jewellery Group Ltd jest udziałowcem spółki Citychamp Dartong Company Ltd. Akcje są notowane na Giełdzie Papierów Wartościowych w Szanghaju w Chinach kontynentalnych. Firma jest zaangażowana w działalność deweloperską w wielu chińskich miastach. Jednocześnie Grupa może liczyć na stabilne przychody z tytułu najmu nieruchomości w prowincji Guangdong i w Hongkongu, które są elementem jej portfela jako inwestycje finansowe.

[www.citychampwj.com/en/](http://www.citychampwj.com/en/)

### **PREZES – KWOK LUNG HON**

Kwok Lung HON urodził się w 1955 roku w regionie Fujian, w połowie drogi między Hongkongiem a Szanghajem. Początkowo zamieszkał z rodzicami w Singapurze. Samorodny potentat przemysłowy, Kwok Lung HON, zbudował we wczesnych latach 90-tych imperium nieruchomości i jest prezesem oraz większościowym akcjonariuszem Citychamp Dartong Company Ltd. z siedzibą w Szanghaju. Przed ponad dziesięcioma laty przejął on chińskie marki zegarków Ebohr i Rossini, a następnie doszły do nich szwajcarskie odpowiedniki Eterna, Rotary i Ernest Borel oraz luksusowa marka Corum.

Zdolności biznesowe Kwok Lung HONA zostały docenione poprzez wczesne powołanie go do XII Komitetu Krajowego Ludowej Politycznej Konferencji Konsultatywnej Chin. Pan HON został wyróżniony odznaczeniem Brązowej Gwiazdy Bauhinia (BBS) za wybitne zasługi we wspieraniu grup upośledzonych, w tym nowoprzybyłych, mniejszości etnicznych, osób starszych i rodzin o niskich dochodach, pomagając im w integracji ze społeczeństwem.



Pan Kwok Lung HON w roku 2016 zajął się działalnością bankową wraz z przejściem BENDURA BANK AG. Jest on głównym udziałowcem i prezesem Citychamp Watch & Jewellery Group Ltd. i udziałowcem Citychamp Dartong Company Ltd. Pan HON i jego żona mają większościowe udziały w tych przedsiębiorstwach, które są notowane na giełdach w Hongkongu i Szanghaju.

# BENDURA BANK AG

## PAŃSTWA OSOBA DS. KONTAKTÓW

Chief Executive Officer, Dr. **Markus FEDERSPIEL**  
+423 265 56 37, markus.federspiel@bendura.li

Chief Strategy Officer (CSO), **Thomas LUESCHER**, MSc, CFA  
+423 265 56 58, thomas.ludescher@bendura.li

Chief Customer Officer (CCO), **Philipp FORSTER**, MSc, CFA  
+423 265 56 28, philipp.forster@bendura.li

Chief Financial Officer (CFO), **Stefan MÄDER**  
+423 265 56 12, stefan.maeder@bendura.li

Chief Risk Officer (CRO), **Marcel WYSS**, MSc, LL.M.  
+423 265 55 16, marcel.wyss@bendura.li

---

Private Clients Global Markets & Western Europe, **Tobias SPALT**  
+423 265 56 25, tobias.spalt@bendura.li

Private Clients Central, Eastern, Southern Europe, **Holger LOOSE**  
+423 265 56 26, holger.loose@bendura.li

Financial Services & Solutions, **Joel FRICK**  
+423 265 56 35, joel.frick@bendura.li

DISCOVERING TRUE VALUES

**BENDURA BANK AG**

+423 265 56 56

info@bendura.li

www.bendura.li







## **BENDURA BANK**

BENDURA BANK AG · LIECHTENSTEIN

### **BENDURA BANK AG**

Schaaner Strasse 27  
9487 Gamprin-Bendern  
Księstwo Liechtenstein

T: +423 265 56 56

F: +423 265 56 99

[info@bendura.li](mailto:info@bendura.li)

[www.bendura.li](http://www.bendura.li)

